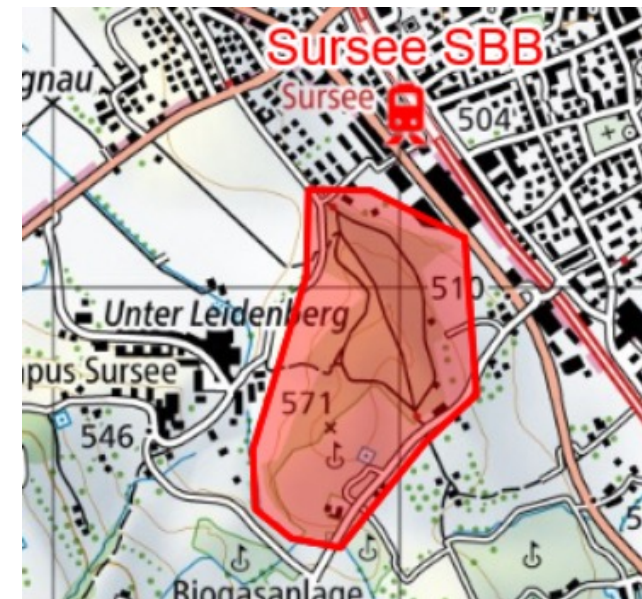


Aufnahme Mittellandwald

1. History

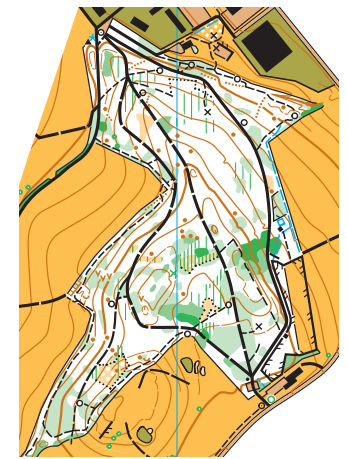
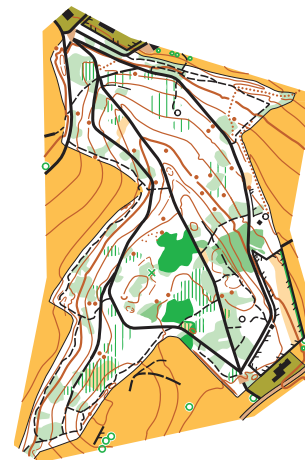
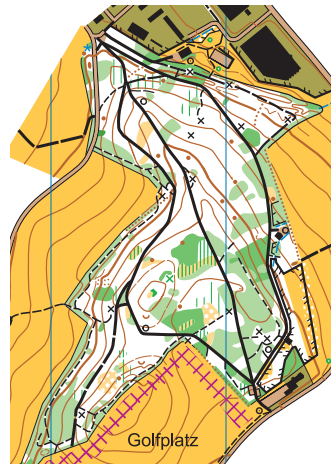
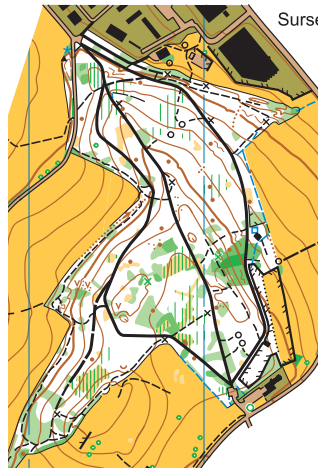
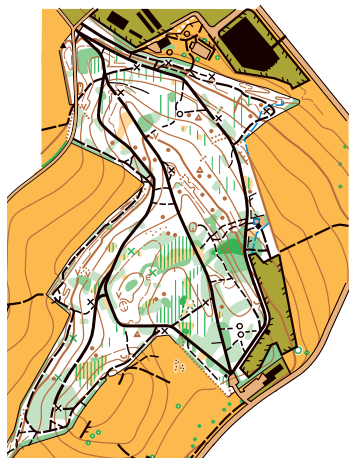
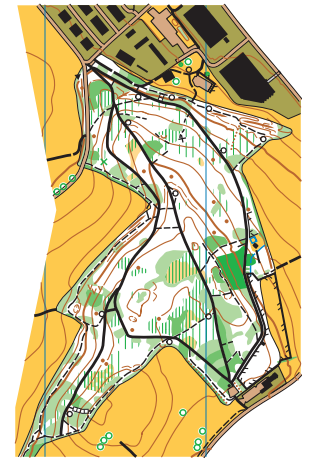
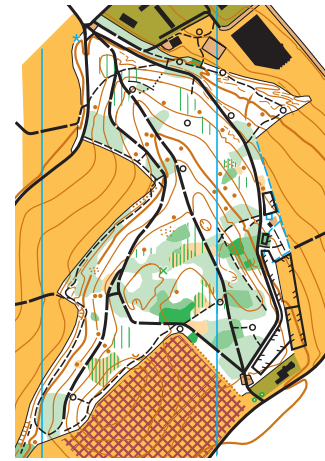
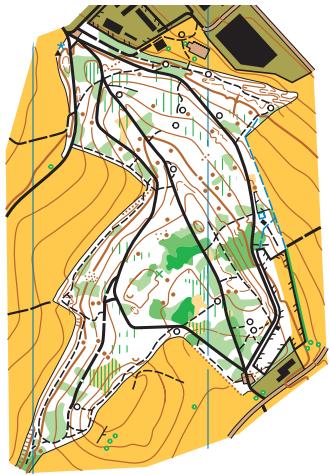
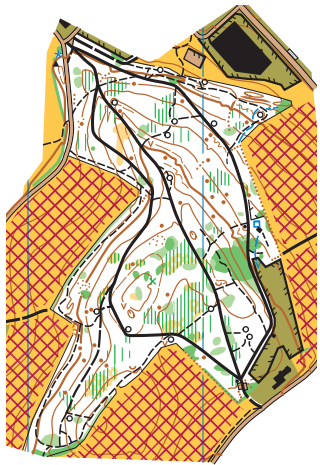
- Konsulententagung 2025
Wo sind heute die grössten Herausforderungen für einen Kartenaufnehmer?
 - Mittellandwald → Vegetation
 - Idee – jeder Konsulent nimmt das gleiche Gebiet auf
 - Aufgabe
 - Kartierung des Haselwartwald
 - 0.2 km²
 - 1:10'000, 5m,
 - ISOM2019-2v6
 - Aufnahmezeitraum April-September 2025
- Optionale Dokumentation:
- Aufnahmegrundlagen
 - Vorkartierung
 - Feld-Setup und Ausrüstung
 - Bewegungsmuster
 - Zeitaufwand (Vorarbeit, Feldarbeit, Reinzeichnung)



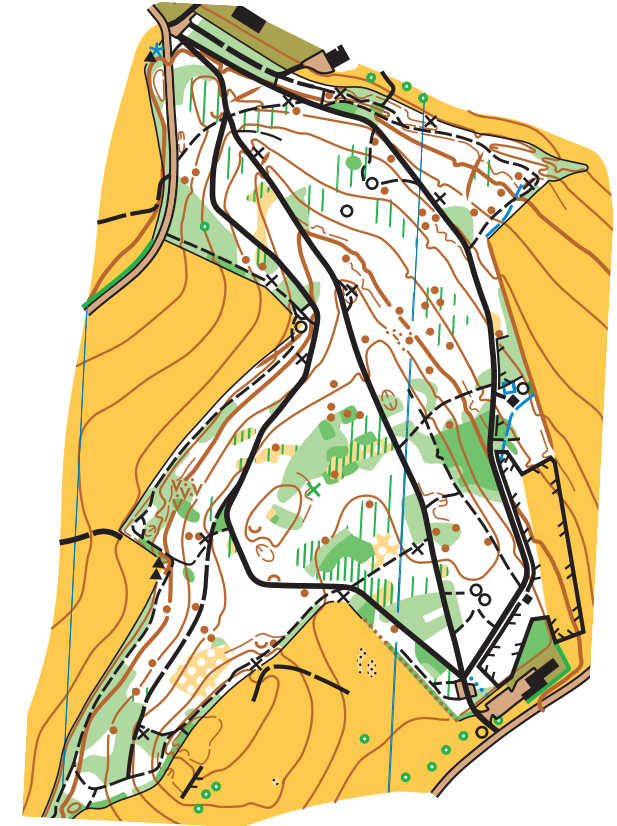
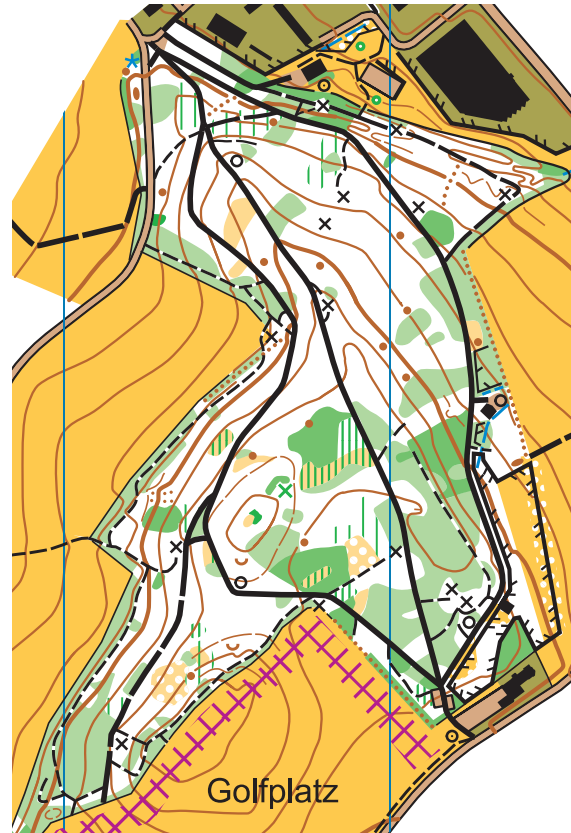
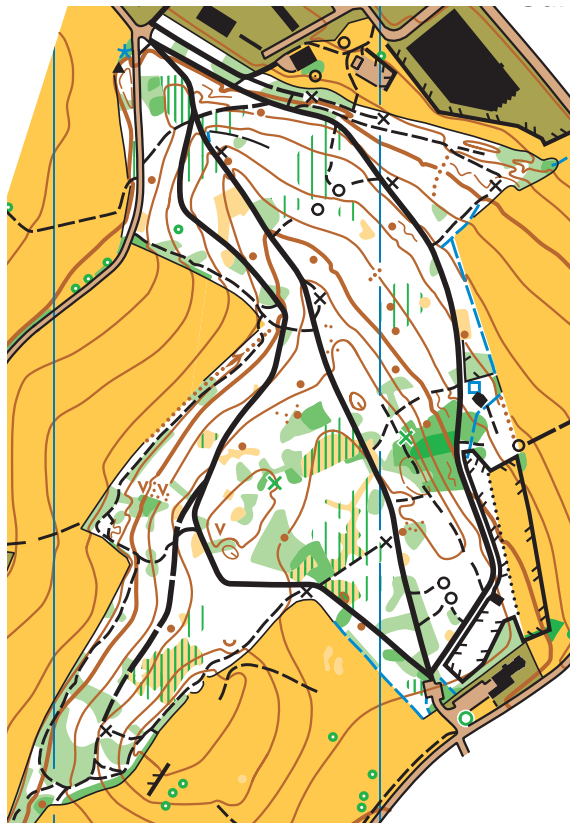
Aufnahme Mittellandwald

2. Ablauf / Resultate

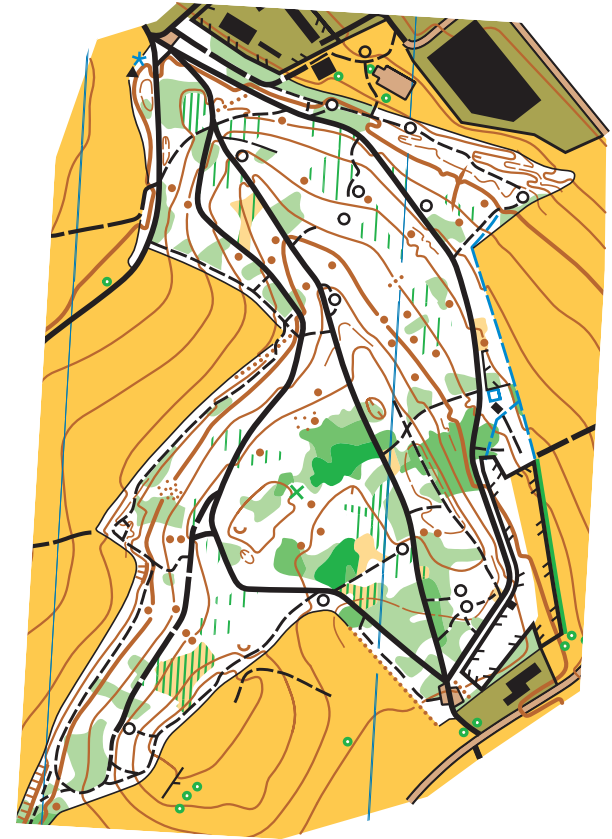
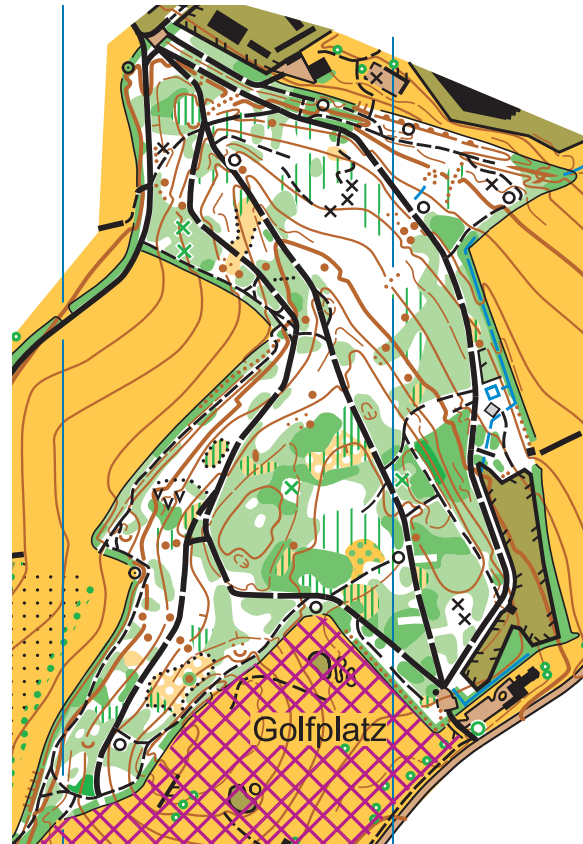
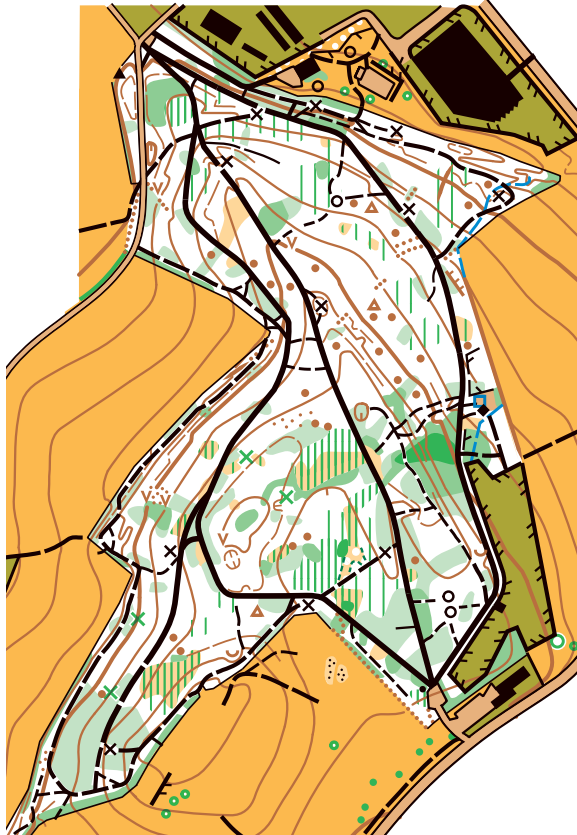
- Es wurden 11 Karten aufgenommen mehrheitlich zwischen September und Oktober
 - Kartenkonsulenten: Beat Wild, Hubert Klauser, Pierre-Alain Matthey, Alex Schwab, Fritz Rufer, Gian-Reto Schaad
 - professionellen Kartenaufnehmern: Beat Imhof, Urs Steiner, Flavio Poltéra
 - Mitglieder der FG Karten: Martin Lerjen, Markus Gloor
- Zeitaufwand
 - Vorbereitungszeit 1.0 – 2.0 Stunden
 - Geländeaufnahme 4.0 – 7.0 Stunden, Bewegungsmuster 7.5 – 12 km
 - Zeichnung 2.0 – 6.0 Stunden
 - Gesamtzeit 7.5 – 12 Stunden
- Grundlagen
 - swissTLM3D
 - swissSURFACE3D
 - Vegetationshöhe Auswertung
 - Reliefschummerung
 - Kurven 1m und 5m
 - SWISSIMAGE
- Aufnahmemittel
 - Tablet (Samsung, Apple), OCAD Sketch App
 - Ausdruck
 - Microsoft Surface, OCAD
 - Samsung Galaxy Note, Open Mapper



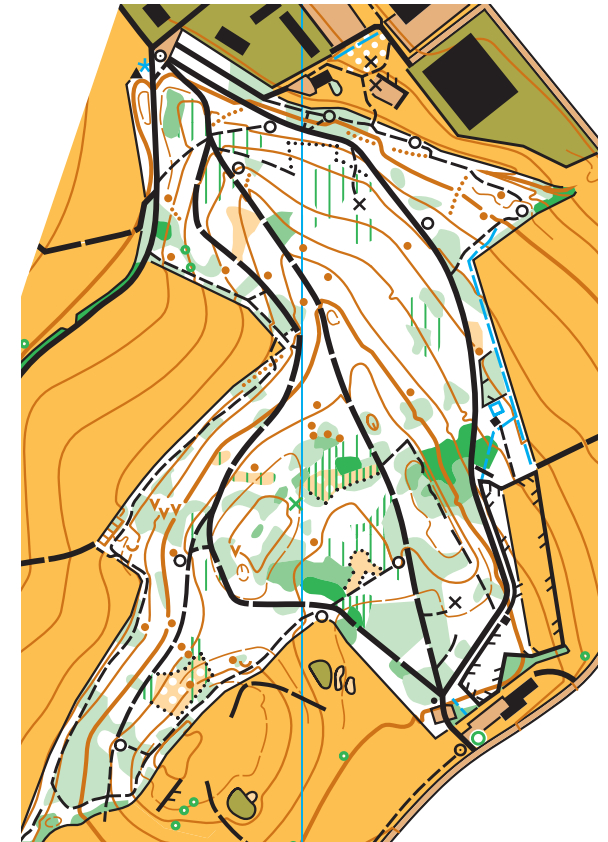
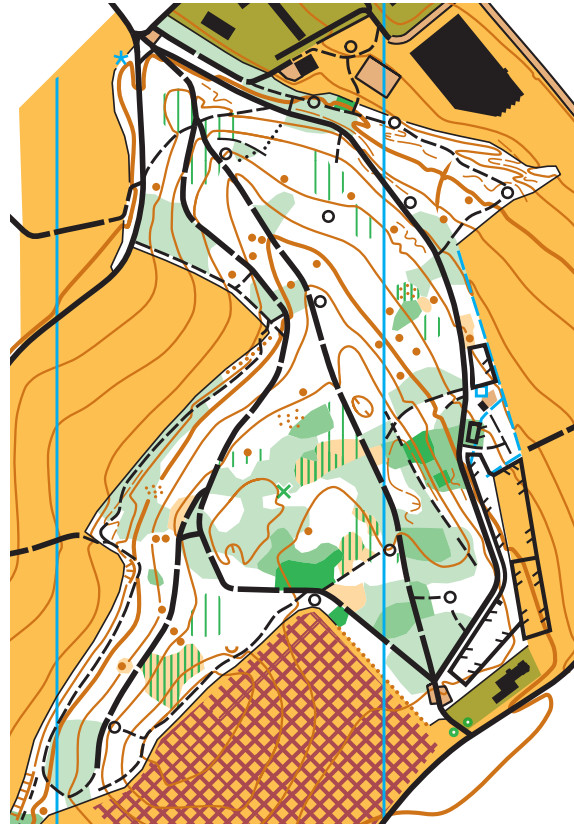
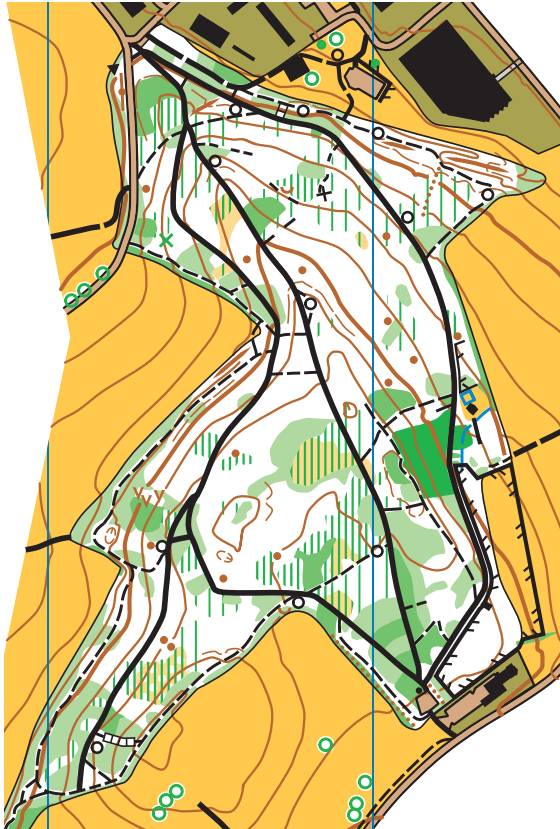
Aufnahme Mittellandwald



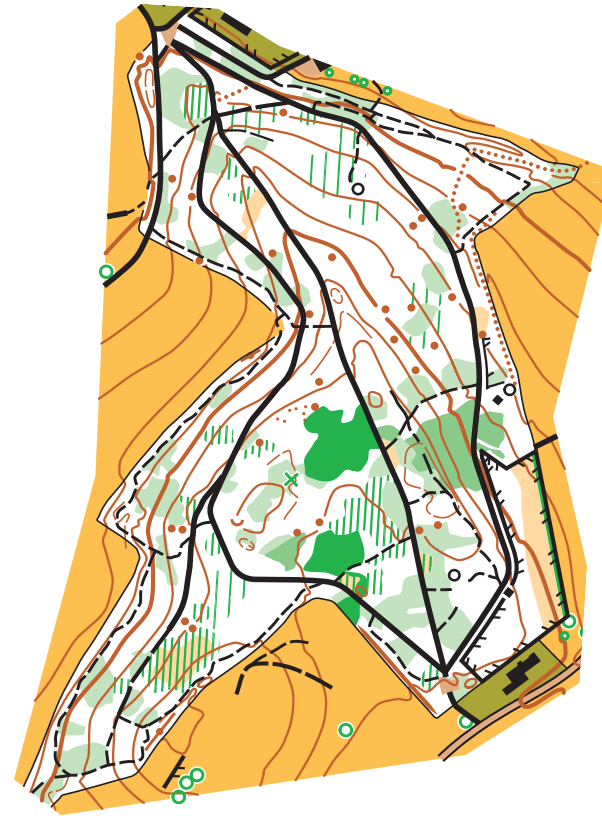
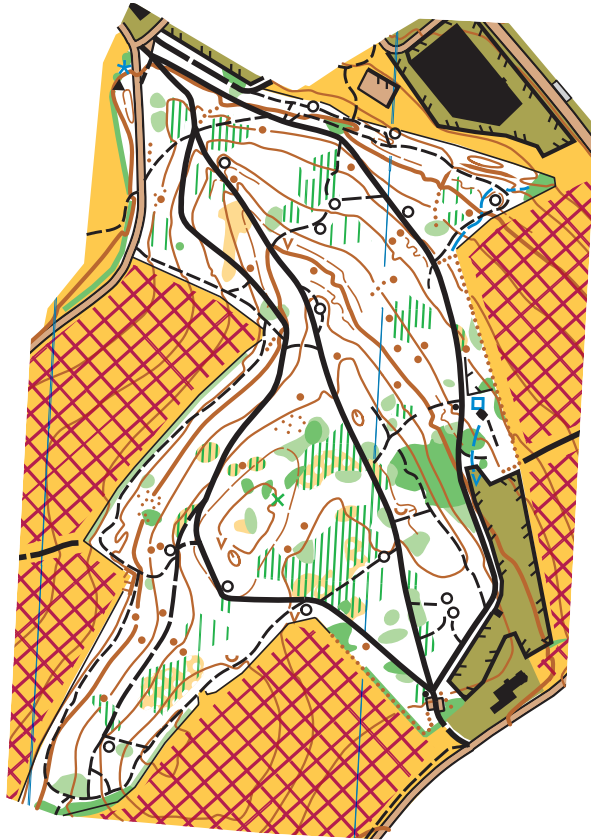
Aufnahme Mittellandwald



Aufnahme Mittellandwald

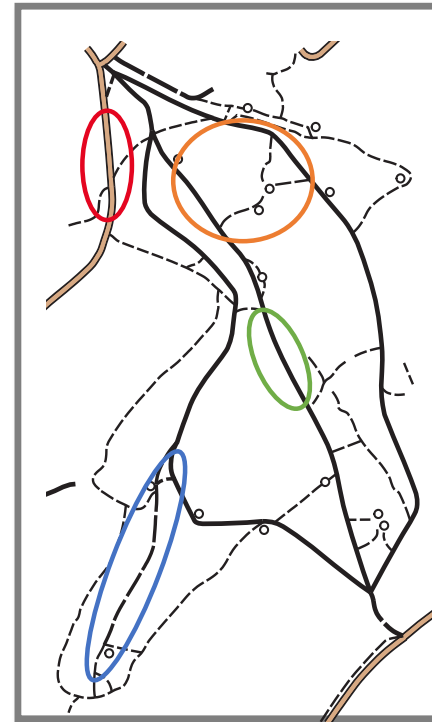
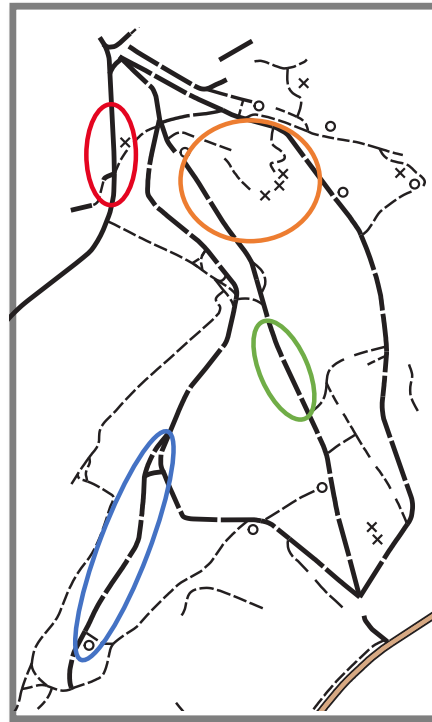
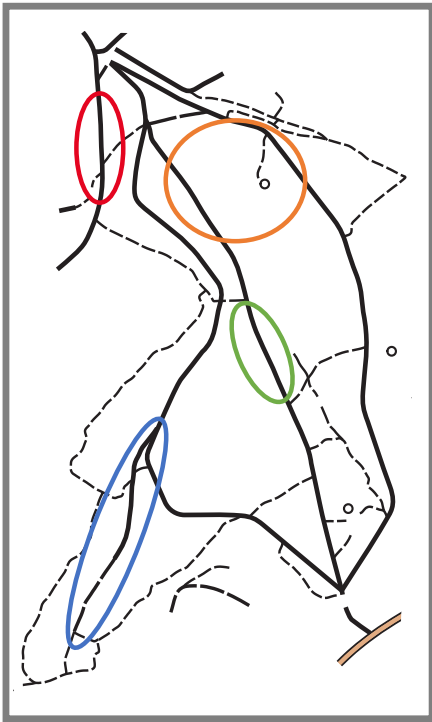


Aufnahme Mittellandwald



Aufnahme Mittellandwald

3. Vergleich – Wege

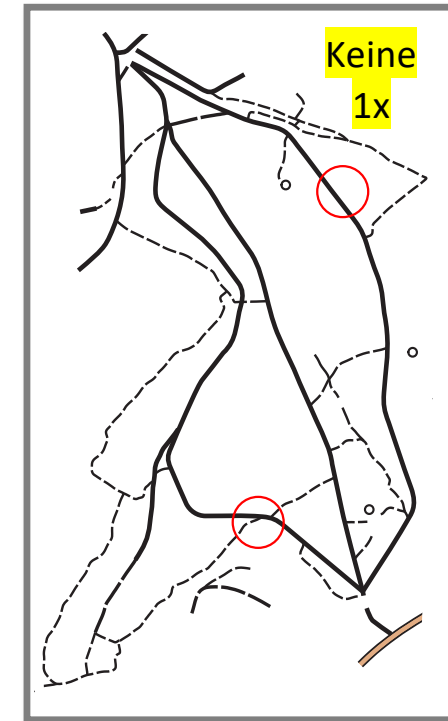
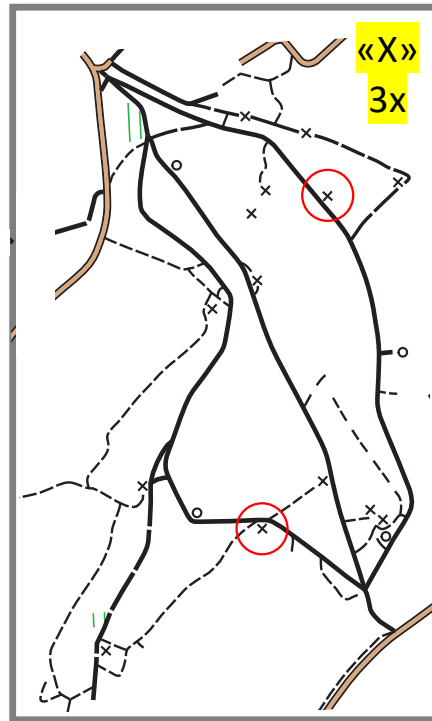
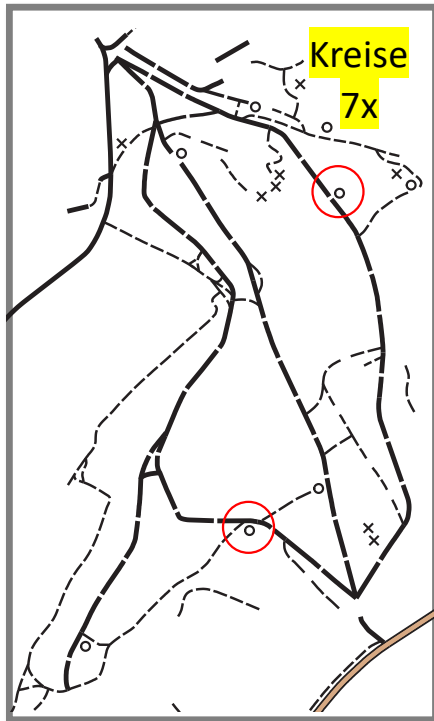


- Wegklassierungen
- Aufnahme von Pfaden

- Aufnahme von Pfaden

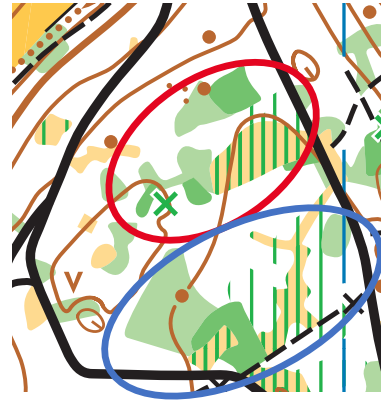
Aufnahme Mittellandwald

3. Vergleich – Vitaparcours

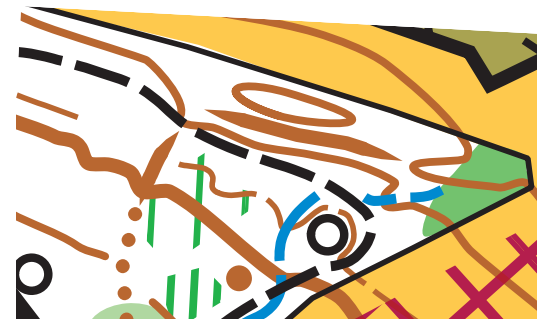


Aufnahme Mittellandwald

3. Vergleich Vegetation

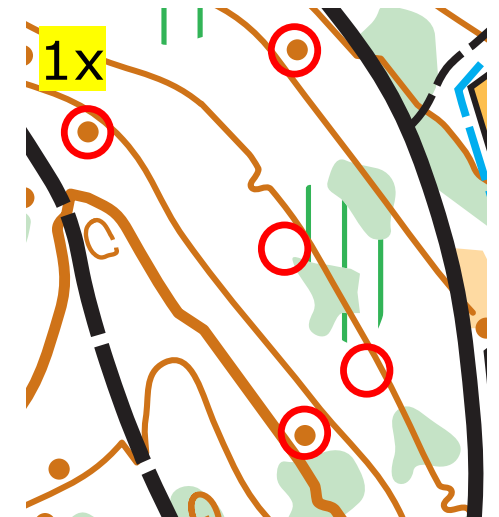
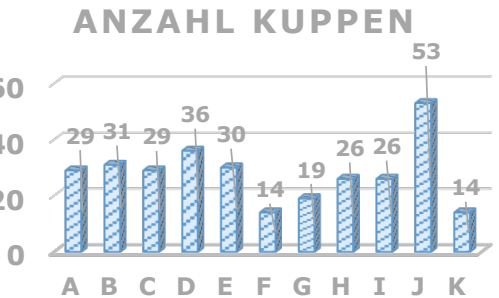
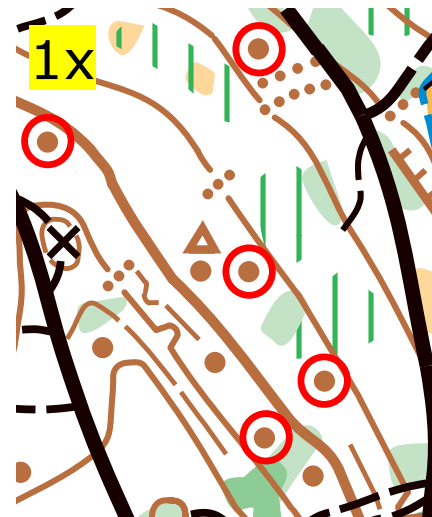
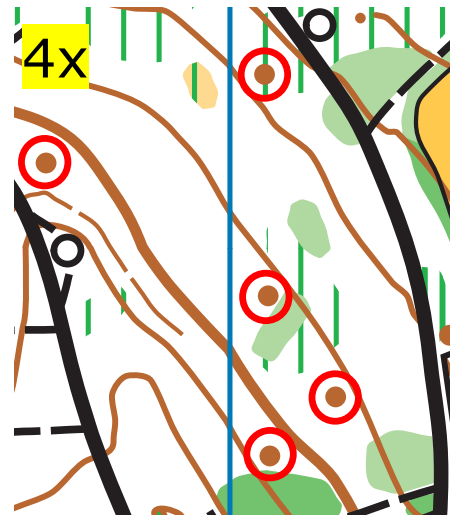


Aufnahme Mittellandwald



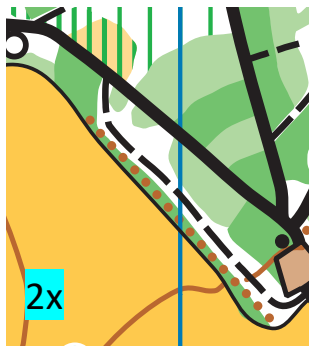
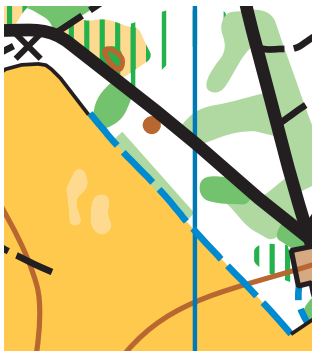
Aufnahme Mittellandwald

3. Kuppen



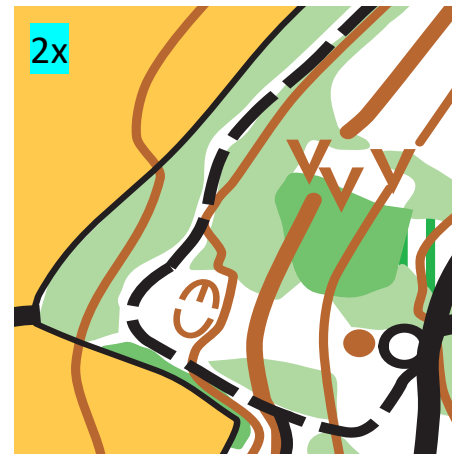
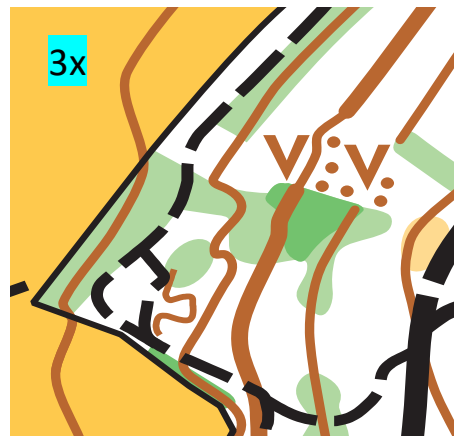
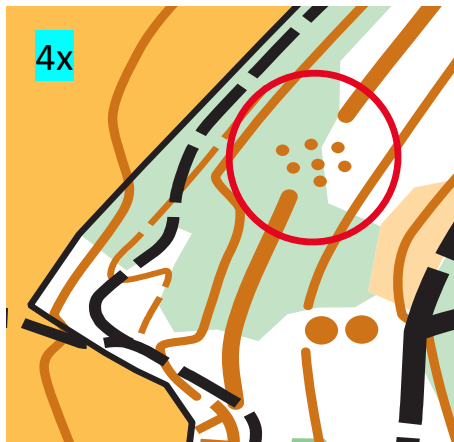
Aufnahme Mittellandwald

3. Graben oder Trockenrinne oder ?



Aufnahme Mittellandwald

3. Fuchslöcher



Aufnahme Mittellandwald

4. Fazit

- Das Spektrum ist sehr breit
- Objekte gingen vergessen
- Keine ist falsch, alle sind gut brauchbar
- Generalisierung / Interpretation teilweise unterschiedlich
 - Kuppen
 - Rinne vs Graben oder gar nicht?
 - Vegetation (Jahreszeit abhängig)
- Was ist wichtig?
 - Gute Generalisierung
 - Gute Zeichnung
 - Ermessensspielraum richtig einsetzen → Konstanz ist wichtig

Aufnahme Mittellandwald

5. Wie weiter?

- Möglichkeit für Kartenaufnehmer
 - Die Resultate werden im Ausbildungskurs Waldkarte verwendet
 - Interessierte Kartenaufnehmer haben die Möglichkeit, den Haselwartwald selber aufzunehmen und dann mit den publizierten Karten zu vergleichen
- Publikation vom Projekt im magazine