



Kartenverantwortliche:r - eine Schlüsselrolle

Im OL-Verband

Der Kartenchef ist eine wichtige Person im Schweizer OL-Verband und neben seiner Rolle im Verein, kann er in vielen Bereichen die Interessen der Schweizer OL-Läufer:innen wahrnehmen.

- Bei der Herstellung der Karte:
 - Koordinierte Herstellung von OL-Karten
 - Beitrag zur Sicherung des Waldzuganges
 - OL Karten zugänglich machen
- Bei der Sicherung einer hohen Qualität der OL-Karten (auch Thema Druck)
- Bei der Förderung von Kartenaufnehmern



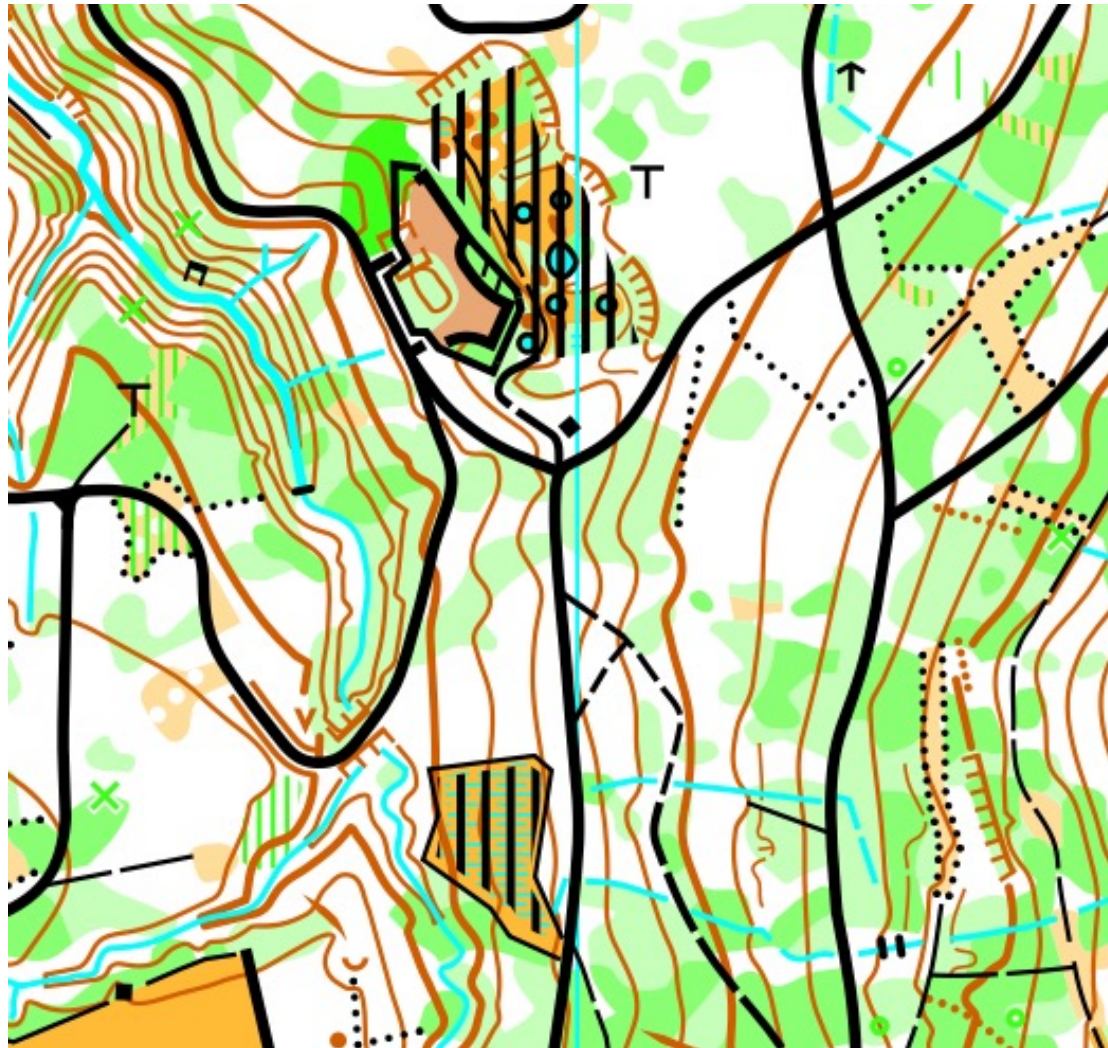
Koordination

Nationale Koordination von Kartenprojekten

- Passus im Kartenreglement – Interessenkonflikt
 - Kartenverzeichnis anschauen
- Oberstes Ziel ist eine einvernehmliche Verteilung der Karten und nur im äussersten Fall der Verband bestimmt.



Waldzugang



Waldzugang

Einhaltung der OL & Umweltauflagen

- Sicherung des Waldzuganges
- Kantonale und nationale Fachstellen OL und Umwelt
- Sicherstellung der Einhaltung von Nutzungsauflagen bei Clubtrainings und beim Kartenverkauf an Private
 - z.B. Abgabe von Merkblättern inkl. Kontaktadressen
 - Führung einer Nutzungsliste
- Der Herausgeber ist verpflichtet, alle behördlichen Auflagen zu respektieren
- Bei Überarbeitung der Karte ist nach Ablauf der Frist «Prüfung von OL&Umwelt», ein aktualisiertes Projekt einzureichen



Merkblatt SOW



OL Merkblatt «Reusch-Gridi»

Wer in der freien Natur Sport treibt, hat Rücksicht auf die Schutzbedürfnisse der Tier- und Pflanzenwelt zu nehmen. So kann OL naturverträglich betrieben werden.

Gesetzliche Bestimmungen

Im bernischen Waldgesetz und in der darauf beruhenden Verordnung ist Folgendes geregelt:

- Bewilligungspflichtig sind internationale oder gesamtschweizerische OL sowie kantonale Mannschafts-OL. Die übrigen OL fallen nur unter die Bewilligungspflicht, wenn sie in Waldreservaten, Naturschutzgebieten oder inventarisierten Gebieten mit Auen, Flach- und Hochmooren sowie Jagdbanngeländen stattfinden.
- Das Befahren von Waldstrassen mit Motorfahrzeugen ist auch für die Organisatoren von Sportveranstaltungen verboten.
- Bei besonders betroffenen Grundeigentümern ist die Einwilligung einzuholen (z.B. Start-/ Zielbereich, grossflächige Bodenbeanspruchung)

Hinweise für alle OL, inkl. Trainings und OL Lager (welche nicht unter die Bewilligung fallen)

- Frühzeitige Orientierung der zuständigen Waldabteilung resp. des Revierförsters und des Wildhüters.
- Start- und Zielgebiet so wählen, dass keine Schäden entstehen.
- Abseits der Strassen ausser auf den offiziellen Parkplätzen dürfen im Walde und auf Alpweiden keine Fahrzeuge parkiert werden.

Auf dieser Karte ist weiter zu beachten:

- Auf der Karte «Reusch-Gridi» hat es einige kleine sehr sensible Feuchtgebiete; wir haben auch bei der Organisation von Orientierungsläufen inkl. Trainings und OL-Lager Rücksicht zu nehmen.
- Viele Alpweiden, Zäune und Lichtungen: Routen so legen, dass kein Landschafts Schaden entsteht.
- Vorgängige Absprache mit den Alpbewirtschafter (Äpler) zwingend notwendig
- Parkplätze bei der Talstation Reusch-Oldenegg benützen

Speziell für das «Reusch-Gridi» zu beachten:

- eingezeichneten Sperrgebiete: Betretungsverbot

Nützliche Adressen:

- Gemeindegebiet: Gsteig
- Waldabteilung Alpen, Schlossgasse 6, 3752 Wimmis, 031 636 12 40, wald.alpen@be.ch
- Förster: Arthur Haldi, 079 222 45 26
- Wildhüter: Rolf Zumbrunnen Kt. Bern
0800 940 100 + 3 3 3 1 (07.00 – 19.00 Uhr)
- Kartenbezugsstelle: karten@swiss-o-week.ch

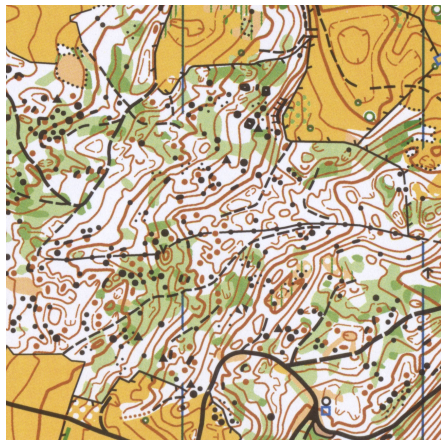
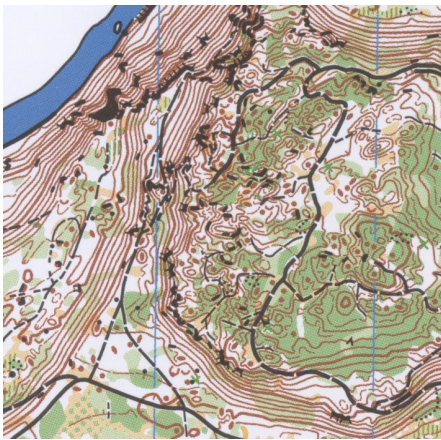
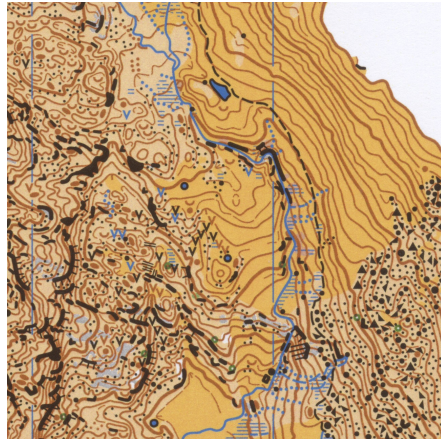
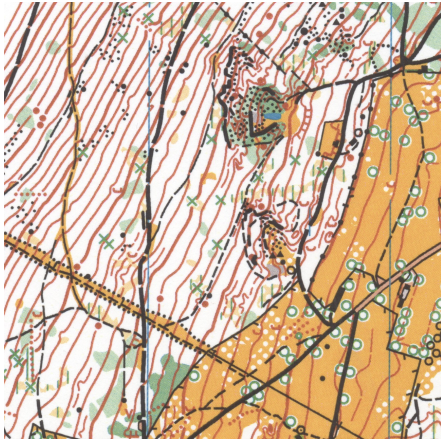
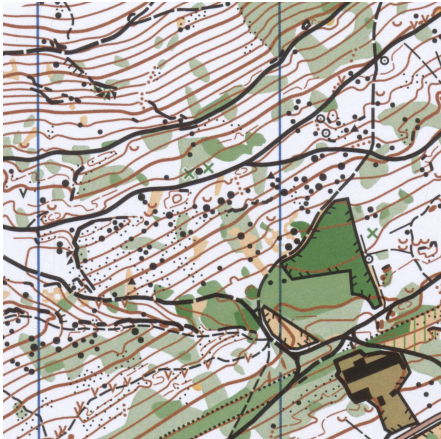
Karte Laret

Vom 1. Dezember bis 31. Mai und während der Jagdzeit (Monat September) ist die Karte gesperrt.

Die Bahngeleise dürfen während des ganzen Jahres nicht betreten werden – Bahnunterführungen müssen benutzt werden.



Qualität der Karten



Qualität

Beitrag zur Qualität von OL-Karten

- Die Qualität einer OL-Karte entsteht aus der Zusammenarbeit von Kartenaufnehmer, Kartenkonsulent und Kartenchef
- Die rechtzeitige Anmeldung ist Voraussetzung für die Effektivität des Konsulenten
- In Sachfragen, kann die Fachgruppe Karten beigezogen werden
- Der Kartenchef kann auf den Q Prozess verzichten.



Qualität Endprodukt

Ein:e Kartenverantwortliche:r kann v.a. auf den letzten Metern einen grossen positiven Einfluss nehmen.

- Kartendruck inkl. Farben
- Papier
- Wettkampfkarte





Kartenverantwortliche:r Kartentool

Kartentool

- Wechsel des verantwortliche Kartenprojektleiters
 - dies kann jederzeit direkt durch den aktuellen Kartenprojektleiter erfolgen (siehe Abschnitt 2 des Benutzerhandbuch)
- Folgende Mutationen können nur durch Koordinator Kartenprojekte vorgenommen werden
 - Löschung eines Projektes (z.B. infolge falscher Erfassung)
 - Rückzug eines nicht umgesetzten Kartenprojektes
 - Übertrag eines Kartenprojektes an einen anderen Herausgeber (nur mit schriftlicher Bestätigung des aktuellen Herausgebers)
- Mit entsprechender Mitteilung (E-Mail) an den Koord. Kartenprojekte kartenprojekte@swiss-orienteering.ch

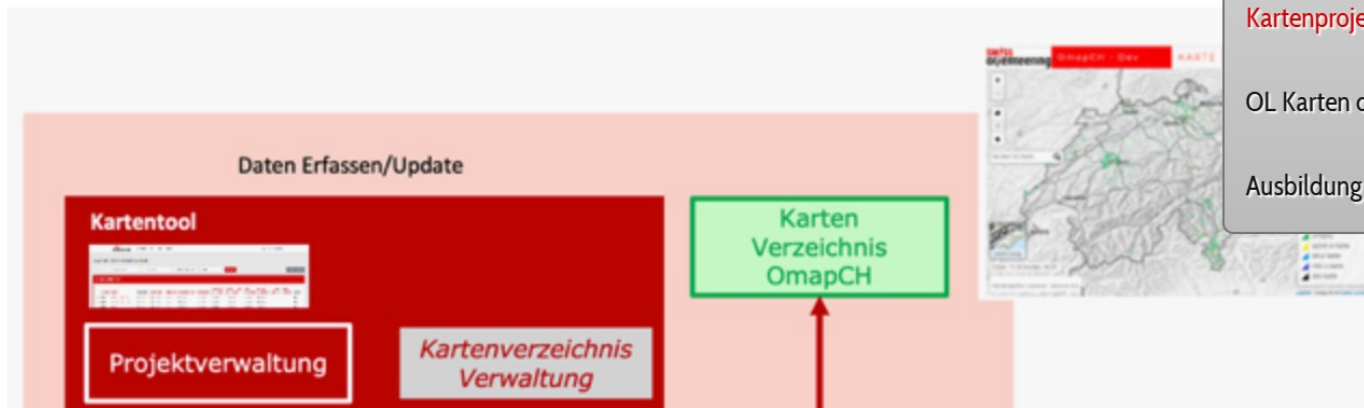


Kartenprojekte

Das Kartenreglement regelt die Kartenprojekte werden mit dem **Kartenreglement**.

Kartenprojekt online eingeben

Die Projektverwaltung erfolgt im Kartentool. Nach Abschluss des Projektes werden die Daten Kartenverzeichnis **OmapCH** weitergegeben.



Marketing

Technik

Breitensport

Leistungssport

Kommunikation

Technische Delegierte

Karten

OL und Umwelt

IT

Wettkampfsaisonplanung

Veranstalterdienste

Übersicht

Adressen

Kartenkonsulenten

Kärtelertagung

Kartenreglement

Herstellung von OL Karten

Kartenprojekte

OL Karten der Schweiz

Ausbildung

Benutzername

Passwort

Eingelogggt bleiben

Login

[Passwort vergessen?](#)



2. Weitergabe der Berechtigung im Kartentool an eine andere natürliche Person infolge Wechsel der Verantwortlichen (z.B. neuer Kartenverantwortlicher, regionale Fachstelle OL&Umwelt etc.)

Der aktuelle Benutzer (User) ändert unter «Benutzer bearbeiten» die E-Mail-Adresse (1) sowie Name und Vorname (2) auf die seines Nachfolgers, und teilt dem Nachfolger den Benutzername sowie den Link mit.

Meinen Benutzer bearbeiten

Benutzername OLG Test
Für Benutzername Anpassungen bitte an den Administrator wenden.

Vorname / Name 2 Muster Hans

E-Mail 1 kartenprojekte@swiss-orienteeing.ch

Kartentool

KARTEN-ADMINISTRATION

Karte-Nr. Projekt-Name Herausgeber Fuss-OL **offen**

Kartenprojekte (2)

Projekt-Name	Kategorie	Herausgeber	Erfasst von	Eingabe Projekt	Eröffnet am	Herausgabe der Karte bis	Ablauf Prüfung OL&Umw	Freigabe durch Karte-Nr.	Karte-Name	KV	Status	Id	
Stilli-Bünda	Fuss-OL	OLG Davos	Schmid	08.05.24	23.05.24	23.05.27	23.05.32	23.05.25	2208	Stilli-Bünda	N	1415	+
Fideriser	Ski-OL	OLG Davos	Schmid	04.01.22	05.01.22	05.01.25	05.01.30	29.12.25	2241	Fideriser	N	1138	+



Karten-Administration

OBERWIL ZG Karten Nr. 2064 Alle aufklappen ▼

- 1 - Basisdaten des Projekts ▼
- 2- Koordinator Kartenprojekte ▼
- 3 - Koordinator OL&Umwelt ▼
- 4 - Regionale Fachstelle ZG ▼
- 5 - Kartenkonsulent ▼
- 6 - Freigabe Karte durch Projektleiter, Betreuung Kartenverzeichnis im OmapCH ▼

<https://kartenadmin.swiss-orientering.ch/>



5.4. Freigabe der Karte und Abschluss des Kartenprojektes durch den Kartenverantwortlicher

Der Kartenverantwortlicher muss das entsprechende Kartenprojekt nach Freigabe des Kartenkonsulent abschliessen.

Das Kartenprojekt abschliessen

- In der Übersicht «**Projekte**» (1) anwählen
- Status muss auf «alle» (2) Projekte gesetzt sein
- Anschliessend das entsprechende Projekt (3) doppelklicken

sw/ss orienteering Projekte Kartenverzeichnis Benutzerhandbuch OLG Oberwil

KARTEN-ADMINISTRATION

Karte-Nr. Projekt-Name Herausgeber [Karten Kategorie] alle Suchen

Kartenprojekte (1)

Projekt-Name	Kategorie	Herausgeber	Erfasst von	Eingabe Projekt	Eröffnet am	Herausgabe der Karte bis	Ablauf Prüfung OL&Umwelt	Koord. OL&Umwelt	Reg. FS OL&Umwelt	Freigabe durch KK	Karte-Nr.
Musterlingen	Fuss-OL	OLG Oberwil	Rufer	29.01.23	10.02.23	10.02.26	10.02.31	10.02.23	10.02.23	10.02.23	1000

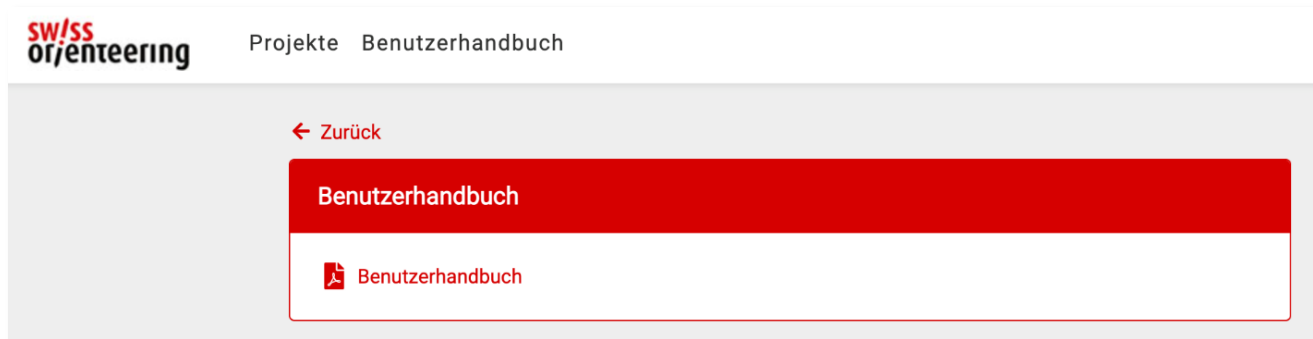
Der Kartenverantwortlicher/Projektleiter prüft die entsprechenden Angaben, insbesondere ob die Kartenbezugsstelle korrekt zugeordnet ist (1), wenn nicht bitte dem Koordinator melden

6 - Freigabe Karte durch Projektleiter, Betreuung Kartenverzeichnis

Benutzerhandbuch Kartentool

Handbuch Kartentool

- Führt durch den digitalen Teil des Prozesses und ist im Kartentool online verfügbar



- <https://www.swiss-orienteering.ch/de/bereiche/technik/karten/kartenprojekte.html>



Publikation OL-Karten

Nach Abschluss des OL-Karten-Projekt

- 5 Belegexemplare (gedruckt)
 - ~~– 2 Belegsexemplare für den Kartenkonsulent, sofort nach Freigabe
→ auch mit Bahneindruck erwünscht~~
 - 3 Belegsexemplare für das Verbandsarchiv an Geschäftsstelle
- Karten für das Kartenabo bis 15. November an die Druckerei, gedruckte Karten gehen direkt zur Geschäftsstelle
- Aufnahme und Bewirtschaftung aller seiner Karten welche im Kartenverzeichnis OmapCH veröffentlicht werden



Kartentool > Freigabe der Karte für's Kartenverzeichnis „OmapCH»

- Voraussetzung

5 - Kartenkonsulent

- Der Kartenkonsulent hat das Projekt abgeschlossen

- Der Projektleiter (Kartenchef/in)

6 - Freigabe Karte durch Projektleiter, Betreuung Kartenverzeichnis im OmapCH

- anschliessend kann der Projektleiter das Kartenprojekt final abschliessen > Karten für's Karten Abo nicht vergessen
- Folgendes ist durch den Projektleiter zu bearbeiten:
 - Karte als Bilddatei (jpg, png) mit 75 dpi Auflösung 90% hochladen
 - die Fläche der gesamten OK Karte als «kml» File erzeugen und hochzuladen dies kann in der OCAD Kartendatei oder im www.map.geo.admin.ch erzeugt werden
Siehe auch separate Detail Anleitung
 - Veröffentlichung der Karte im Kartenverzeichnis OmapCH, wenn ja, ab welchem Datum
 - Verfügbarkeit der Karte, digital oder/und gedruckt evtl. mit Preisangabe
 - Evtl. Link zum Merkblatt des Herausgebers erfassen





Kartenverantwortliche:r Kartenreglement Darstellungsnormen

Kartenreglement



sw/ss
orienteering

**Reglement
OL-Karten 2019**

- Reglement OL Karten gültig ab 2019
 - Anhang zeigt detaillierten Ablauf eines Kartenprojektes
 - https://www.swiss-orienteering.ch/files/Kartenreglement_2019_Stand_August_2025.pdf



sw/ss
orienteering

Kartenreglement

Ablaufbeschreibung	Verantwortlich für Durchführung (D), Entscheidung (E), Prüfung (P)					Input / Output Erläuterungen
	Ablauf / Tätigkeit	HOK	VKA KT	KK	OUS	
<pre> graph TD Start([Start]) --> Info[Information und Vereinbarung mit bisherigem oder möglichem Herausgeber und Regionalverbänden] Info --> Decision{Vereinbarung?} Decision -- ja --> Antrag[Antrag für Entscheidung durch Kommission Technik] Decision -- nein --> Antrag </pre>	D					<p>Der Herausgeber möchte ein Projekt starten.</p> <p>Besteht von einem Gebiet bereits eine OL-Karte eines anderen Herausgebers mit einem SOLV Kartensignet, dann ist vor der Projektanmeldung eine Vereinbarung mit dem bisherigen Herausgeber zu treffen, ob in diesem Gebiet eine Karte erstellt werden kann.</p> <p>Besteht in einem bisher nicht kartierten Gebiet die Möglichkeit eines Interessenkonflikts, dann werden die betroffenen Regionalverbände und Vereine informiert und es soll gegebenenfalls eine Vereinbarung zur Erstellung einer OL-Karte im entsprechenden Gebiet getroffen werden.</p> <p>Kann der Herausgeber keine Vereinbarung mit dem bisherigen Herausgeber erzielen oder verweigert ein Regionalverband oder ein betroffener Verein seine Einverständniserklärung, beantragt der neue Herausgeber bei der Kommission Technik, via Geschäftsstelle SOLV, einen Entscheid zum geplanten Kartenprojekt.</p> <p>Die Kommission Technik informiert die FG Kar-</p>



Darstellungsnormen

NEWS

WETTKÄMPFE

VERBAND

BEREICHE

AUSBILDUNG

LEISTUNGSSPORT

INTEGRITÄT

SPONSOREN

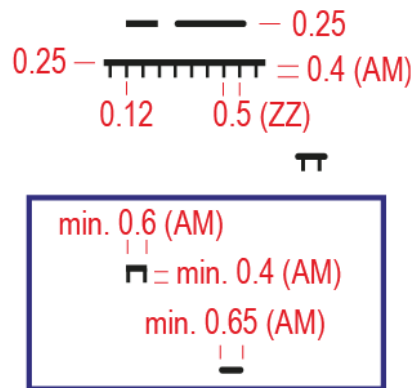
LINKS

DOW

Herstellung von OL Karten

- Der Internationale OL-Verband (IOF) gibt Normen für die Erstellung von OL Karten heraus, damit OL-Gelände weltweit einheitlich kartiert und dargestellt wird. Dies ist wichtig für faire Wettkämpfe und die weitere Entwicklung unserer Sportart.
- Ziel dieser Normen ist, Darstellungsvorschriften für Karten bereitzustellen, welche die vielen unterschiedlichen Geländetypen und verschiedenen Disziplinen des Orientierungslaufs abdecken. Es ist der Fachgruppe Karten ein grosses Anliegen, dass die Richtlinien nicht nur eine Empfehlung sind, sondern Richtlinien die bei der Erstellung von Karten umgesetzt werden sollten. Sie dienen unseren Kartenkonsulenten bei der Beurteilung eines Kartenprojekt als Richtschnur für die Erteilung des „Q“.
- Die Fachgruppe Karten hat die internationale Norm der IOF für OL Karten (ISOM) und für Sprint-Karten (ISSPrOM) in die Landessprachen übersetzt. Grundsätzlich handelt es sich bei diesen Ausgaben um eine wortgetreue Übersetzung der internationalen Norm. Bei übersetzungsbedingten Abweichungen gilt die englische Version. Beabsichtigte Abweichungen von der internationalen Norm sind **blau**, Änderungen zur bisherigen Version sind **gelb** markiert.
- Hier findest du die entsprechenden Darstellungsvorschriften für
 - **OL Karten ISOM**
 - **Sprint-OL Karten ISSPrOM**
 - **Bike-OL Karten ISMTBOM**
 - **Ski-OL Karten ISSkiOM**
- **Weitere Dokumente** und Informationen zu diesem Thema findest du **hier**.

Darstellungsnormen



202 Fels (L)

Ein passierbarer Fels oder ein passierbarer Abbruch.

Falls die Richtung des Gefälles des Felsen aus den Höhenkurven nicht deutlich oder falls dadurch die Lesbarkeit verbessert wird, können Fallstriche gezeichnet werden.

Für nicht senkrechte Felsen sollten die Fallstriche die ganze horizontale Ausdehnung anzeigen. Die Enden der Hauptlinie können gerade oder rund sein. Ein Durchgang zwischen zwei passierbaren Felsen muss mindestens 0.2 mm breit sein. Ein Fels sollte mit dem Höhenkurvenbild harmonisieren.

Das Queren eines Felsens verlangsamt normalerweise das Laufen.

Minimale Höhe: 1 m.

Minimale Länge: 0.6 mm (Wirklichkeit 9 m).

Farbe: Schwarz.



IOF O-Map Wiki



Search

Main menu

What is O-Map Wiki?

The platform, which aims to provide up-to-date and high-quality information on orienteering mapping. Built by mappers for mappers. It extends information on the use of map symbols, map making methods, related terminology and resources. Offers examples of map symbols including photographs of objects from the terrain. The content can be easily shared in a web environment or used in educational materials.

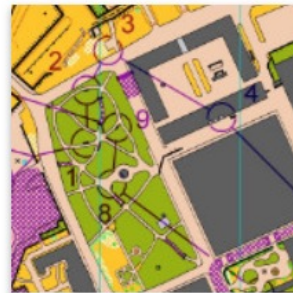
<https://omapwiki.orienteering.sport>

Specifications



ISOM 2017-2

International
Specification for
Orienteering Maps



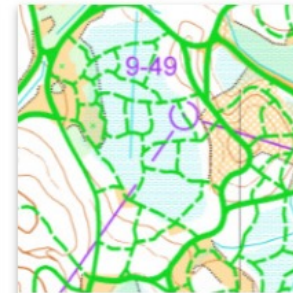
ISSprOM 2019-2

International
Specification for
Sprint Orienteering
Maps



ISMTBOM 2022

International
Specification for MTB
Orienteering Maps



ISSkiOM 2019

International
Specification for Ski
Orienteering Maps

Druck OL-Karte

- Informationen heute Nachmittag



Weiterbildung für Kartenchefs

- Informationen für neue Kartenchefs (jeweils vor Kärtelertagung)
- Kärtelertagung als jährliches Update



Mehr Informationen für Kartenchefs

- Fachgruppe Karten:
 - Markus Gloor, karten [at] swiss-orienteeing [punkt] ch
- Regionale Konsulenten:
 - <https://www.swiss-orienteeing.ch/de/bereiche/technik/karten/kartenkonsulenten.html>



Ausbildung und Weiterbildung für Kartenaufnehmer:innen



Ausbildung

Grundkurs Herstellung Wald OL-Karte

- Termin 21. – 22. Februar 2026
- Ort Campus Sursee
- Kursinhalt Vorgehen in Theorie und Praxis bei der Herstellung einer Wald OL-Karte
- Kurskosten CHF 170.00 inkl. Mittagessen
- Unterkunft möglich im Campus Sursee, gehen zu Lasten der Teilnehmer
- Kursleitung Martin Lerjen, Hubert Klauser, Andreas Kyburz (OCAD)
- Auskunft Judith Schmid, davos.schmid@bluewin.ch, 079 397 09 08
- Anmeldung via Homepage – Kurse

Es hat noch freie Plätze!

Weiterbildung

Weiterbildung Sprint Karte

- In Planung für Herbst 2026
- Kursdauer: 1 Tag
- Kursort: offen
- Auswahlthemen
 - Vertiefung mit dem Umgang der Grundlagen
 - Überarbeitung bestehender OL-Karten
 - Generalisierungen bei Sprintkarten

Weitere Informationen für Aufnehmer:innen

- Jährliche Kärtelertagung
- OCAD
 - OCAD Wiki: https://www.ocad.com/wiki/ocad/en/index.php?title=Main_Page
 - OCAD auf YouTube: <https://www.youtube.com/user/ocadcom/playlists>
 - OCAD Blog: <https://ocad.com/blog/>
- Kartenkonsulent können direkt kontaktiert werden
- omapwiki



A photograph of a forest stream. The water is clear and flows over moss-covered logs and fallen branches. The surrounding forest is dense with green foliage and tall trees. The scene is captured from a slightly elevated perspective, looking down into the stream.

Kartenverantwortliche:r - eine Schlüsselrolle