



# Theorie Feldarbeit (Beat Imhof)

- Geländeauswahl
- Geländenutzung / Privatgebiet
- Umgang mit Grundlagen
- Höhenkurven
- GPS





# Geländeauswahl / Perimeter

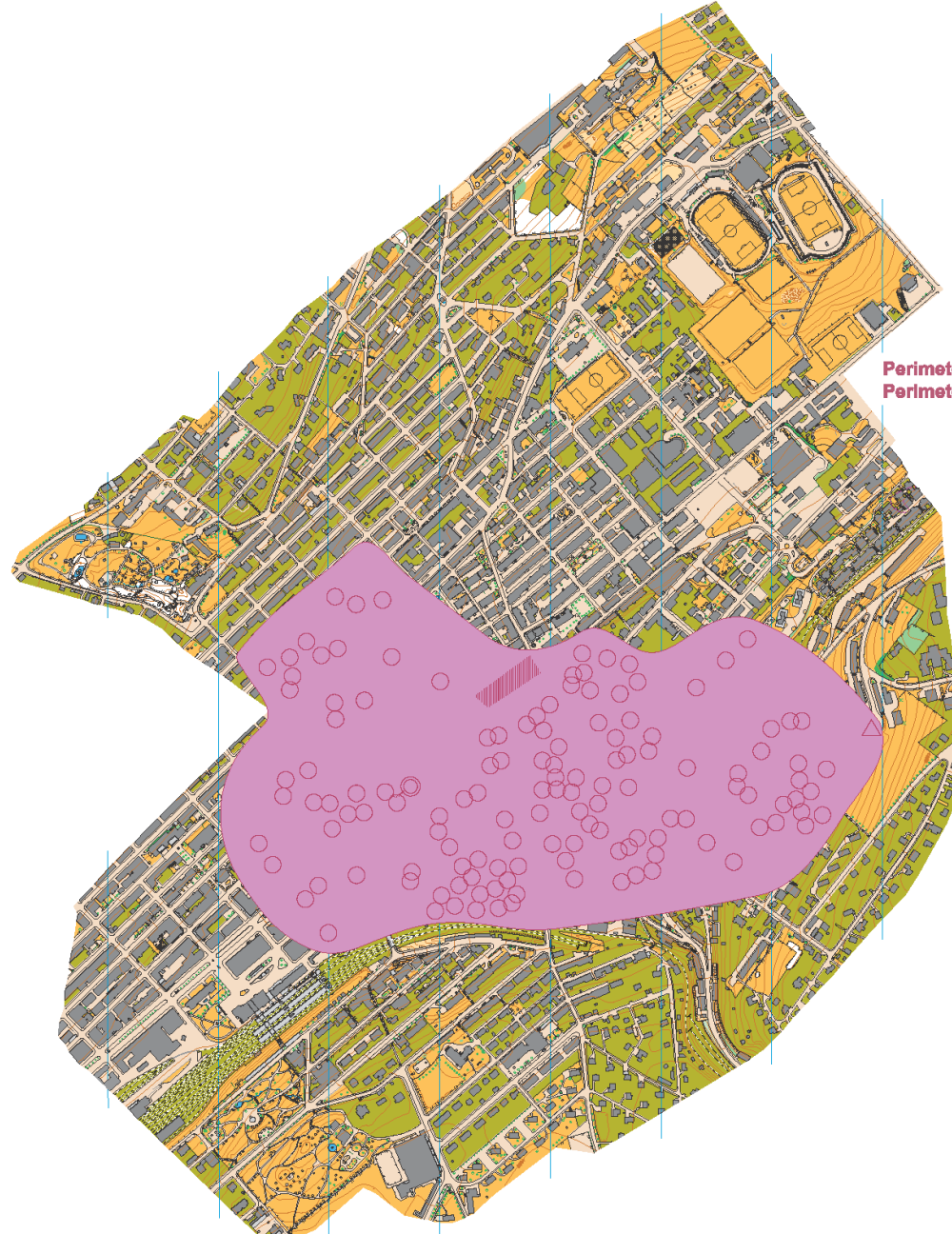
- Anforderung
  - Schule
  - Training
  - Wettkampf
- oft zu grosse Gebiete
  - Sprintkarten altern schnell
  - Wettkampfkonzert vor Kartenaufnahme!





**Perimeter Wettkampf: 0,6 km<sup>2</sup>**  
**Perimeter Karte: 2,4 km<sup>2</sup>**



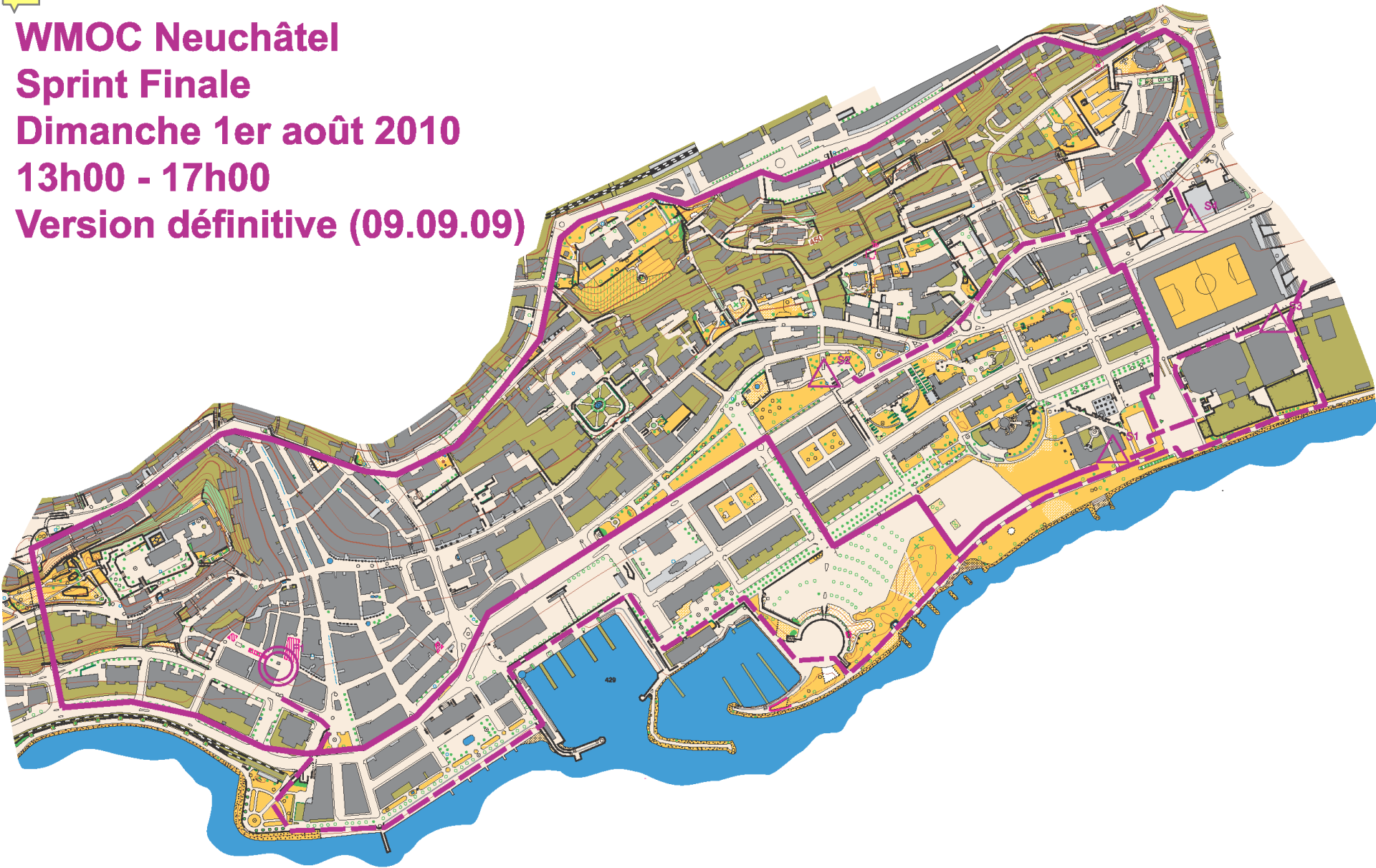


**Perimeter Wettkampf: 0,6 km<sup>2</sup>**  
**Perimeter Karte: 2,4 km<sup>2</sup>**





**WMOC Neuchâtel**  
**Sprint Finale**  
**Dimanche 1er août 2010**  
**13h00 - 17h00**  
**Version définitive (09.09.09)**



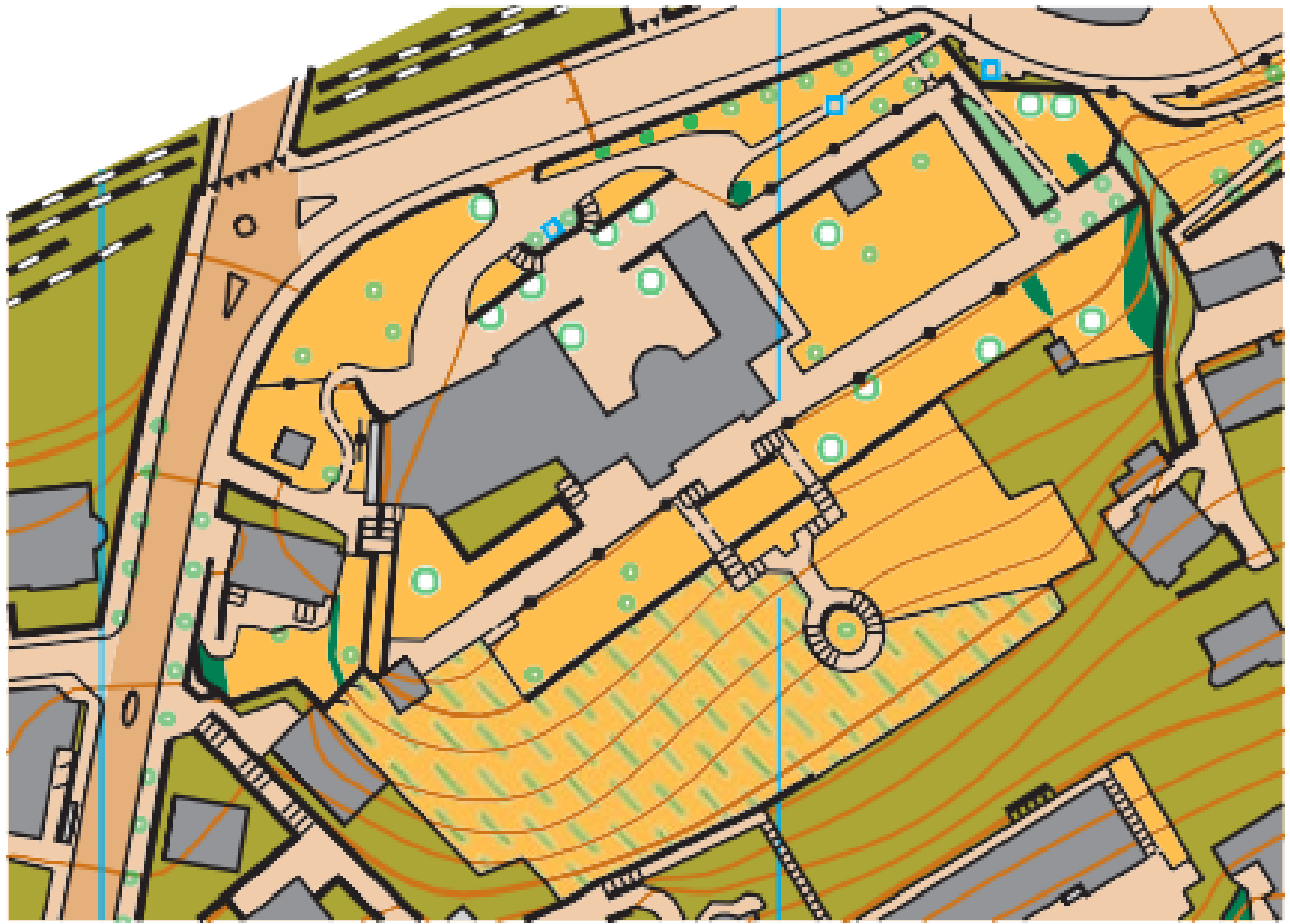


# Geländenutzung / Privat

- nur kartieren, was auch benutzt werden darf  
→ sehr grosser Zeichnungsaufwand ohne Nutzen
- eher grosszügig oliv zeichnen  
→ nachträgliche Ergänzung problemlos möglich
- evtl. Besitzer direkt anfragen (für kleinere Läufe)
- Flyer zur Information der Anwohner mittragen











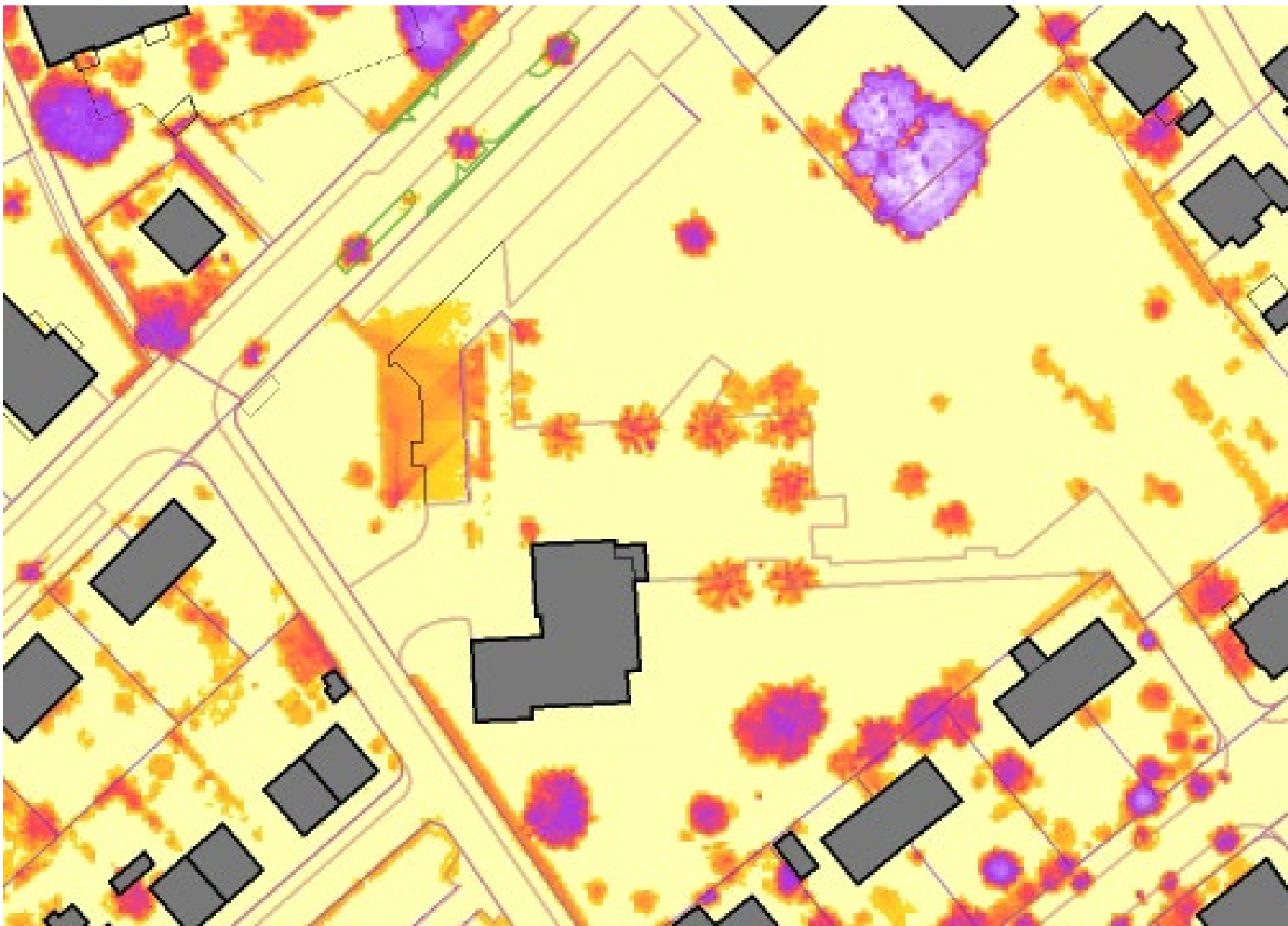
# Umgang mit Grundlagen

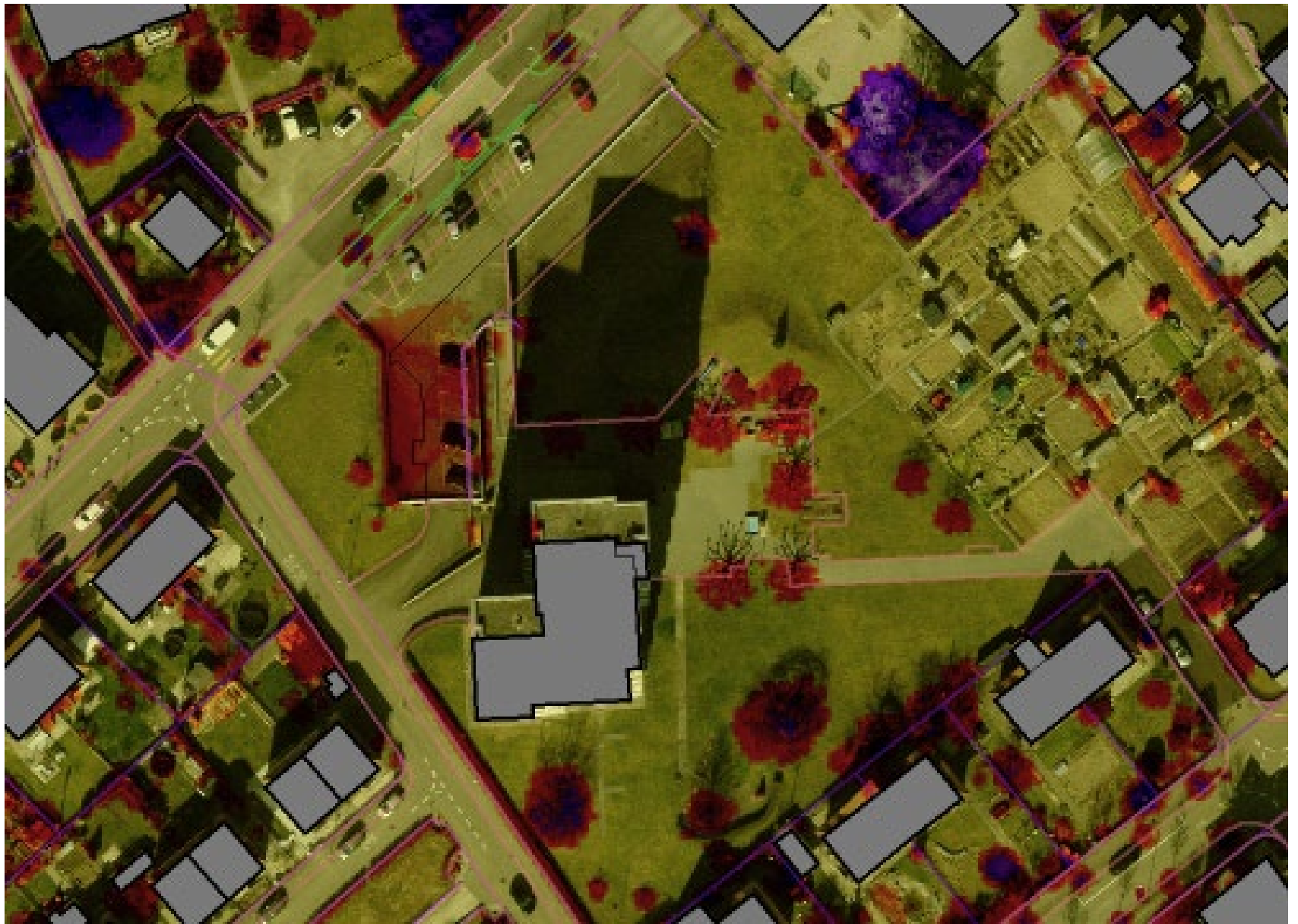
- Vermessungsdaten bearbeiten
- Orthophoto hinterlegen / aufhellen
- Oberflächenmodel / Vegetationshöhe
- Höhenkurven

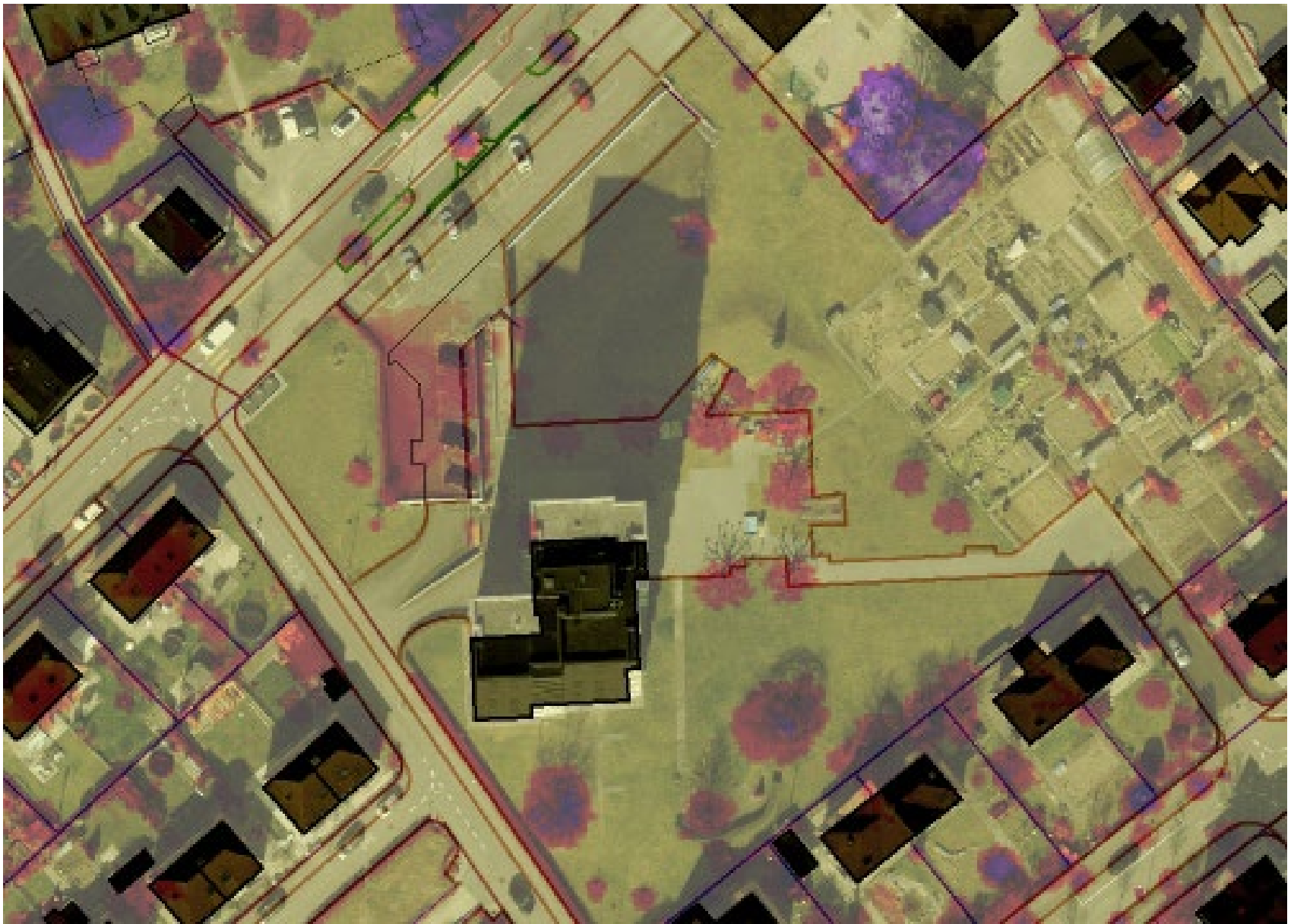




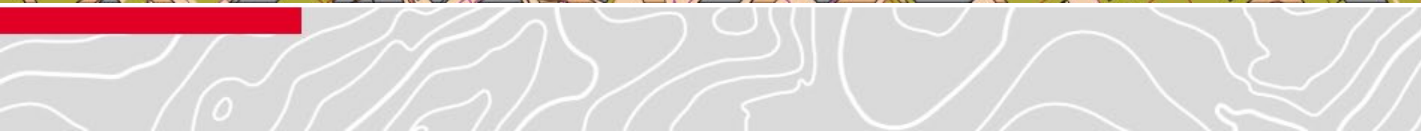








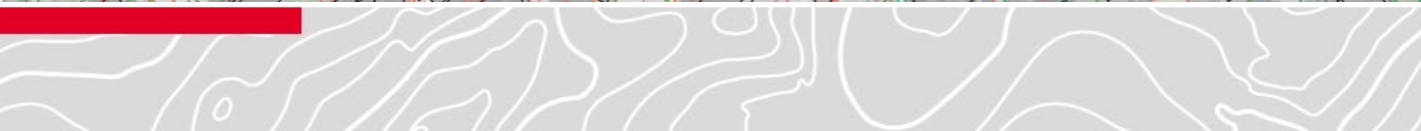
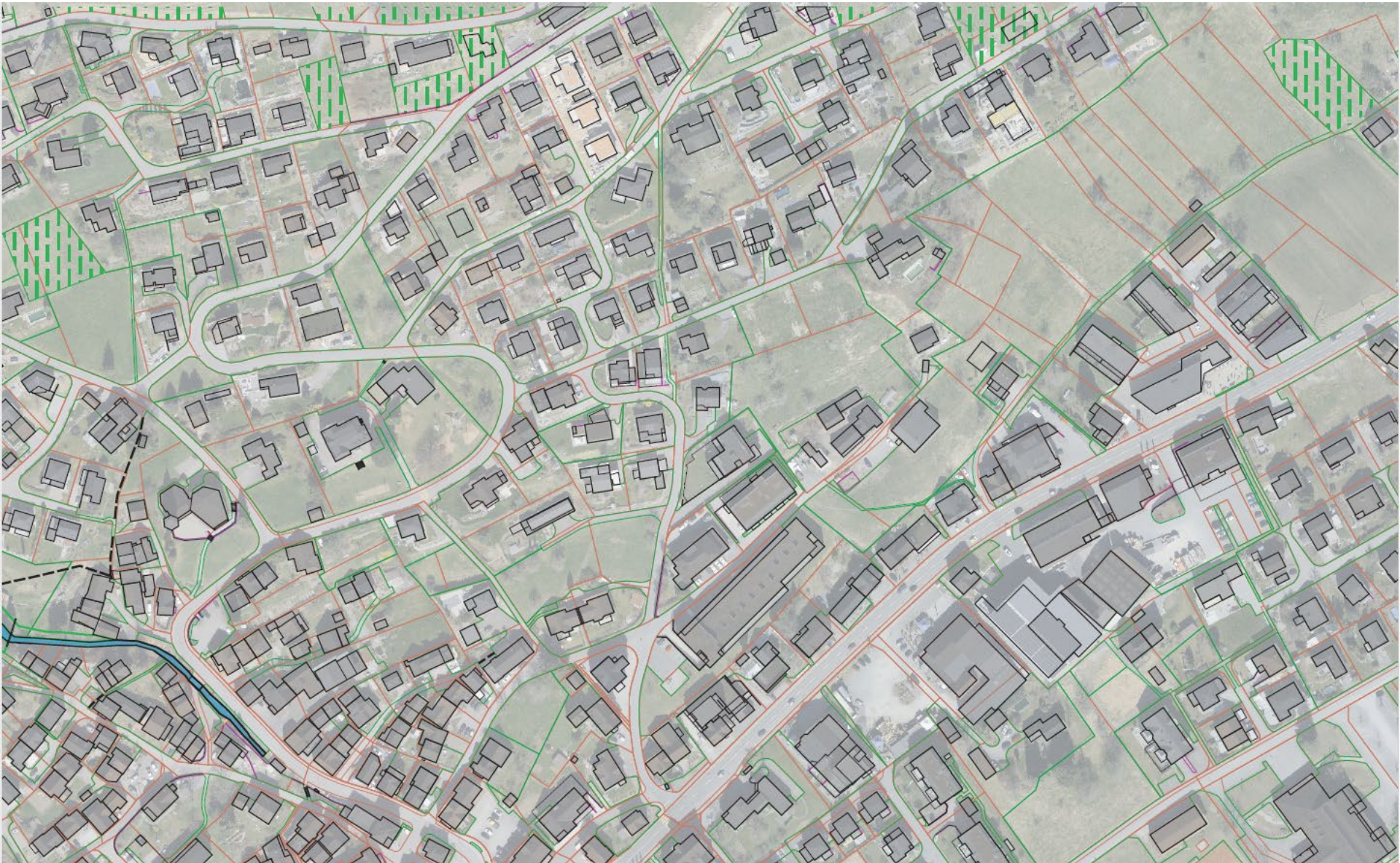








**SWISS**  
orienteering



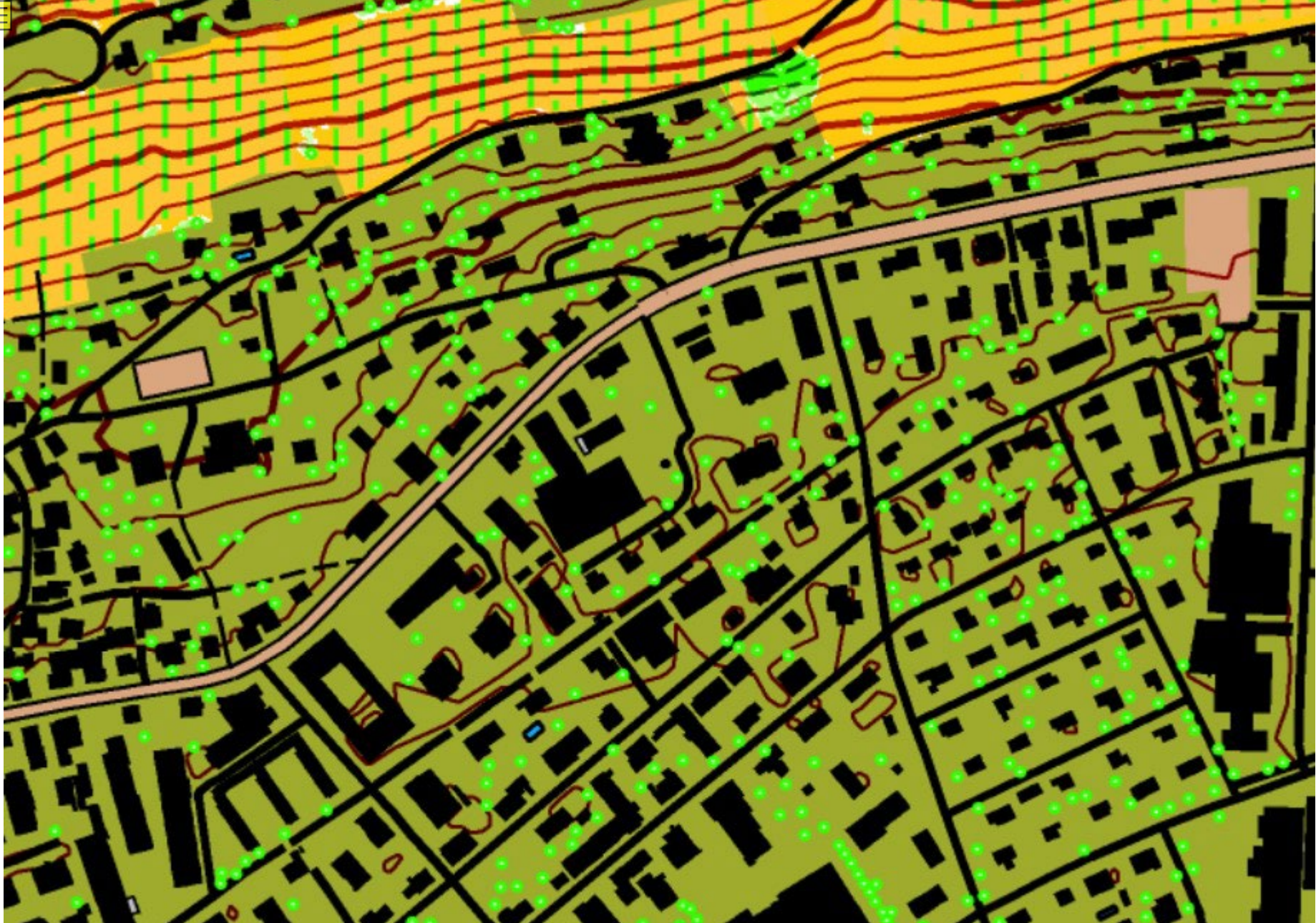


# Höhenkurven

- Höhenkurven spielen auf Sprintkarten untergeordnete Rolle
  - zur Abschätzung der Route
  - grobes Relief
  - auch durch Häuser führen
- Höhenkurven im Hintergrund
  - stark generalisiert
  - in Mauern einpacken
  - Treppen / Wege ausschneiden



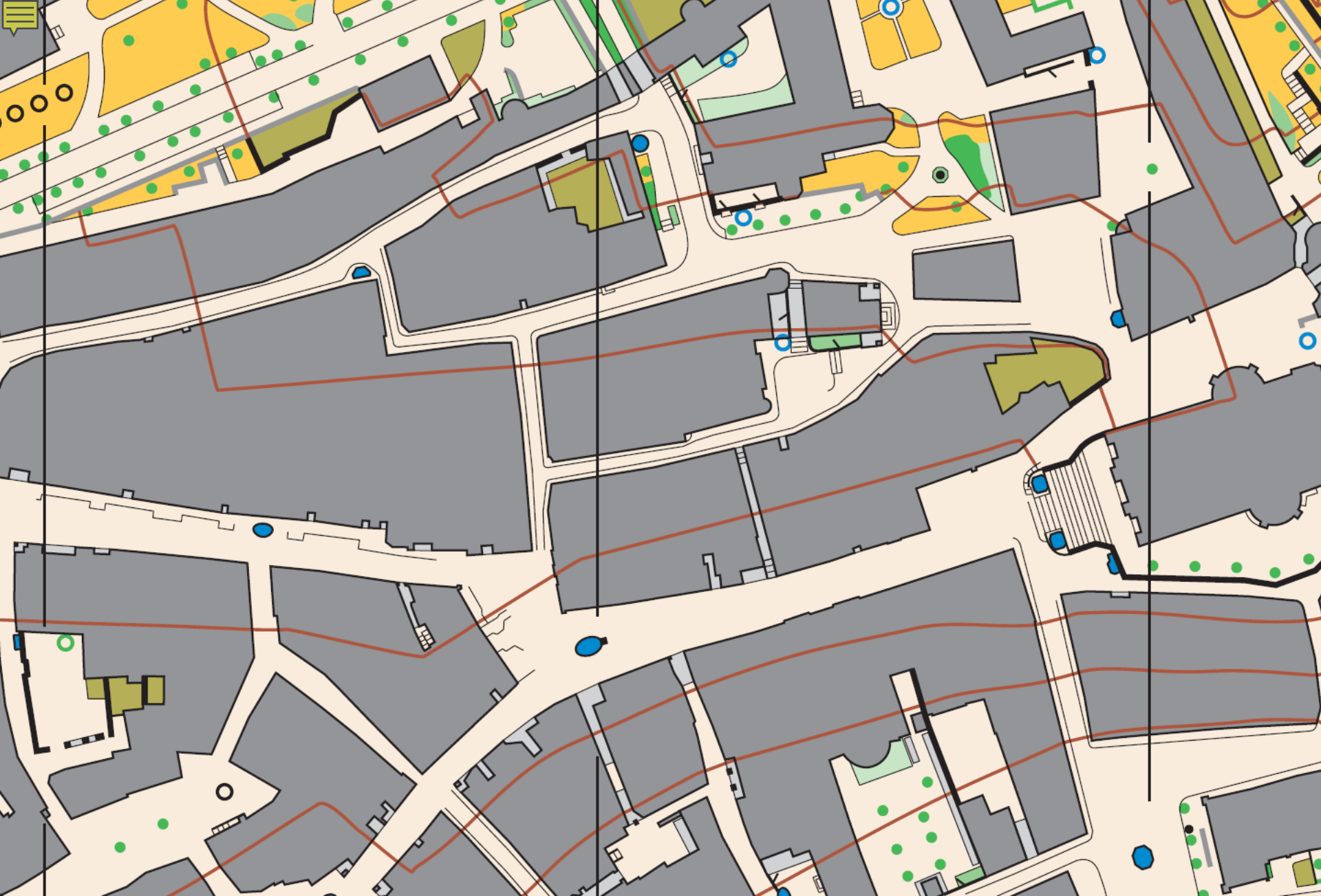


















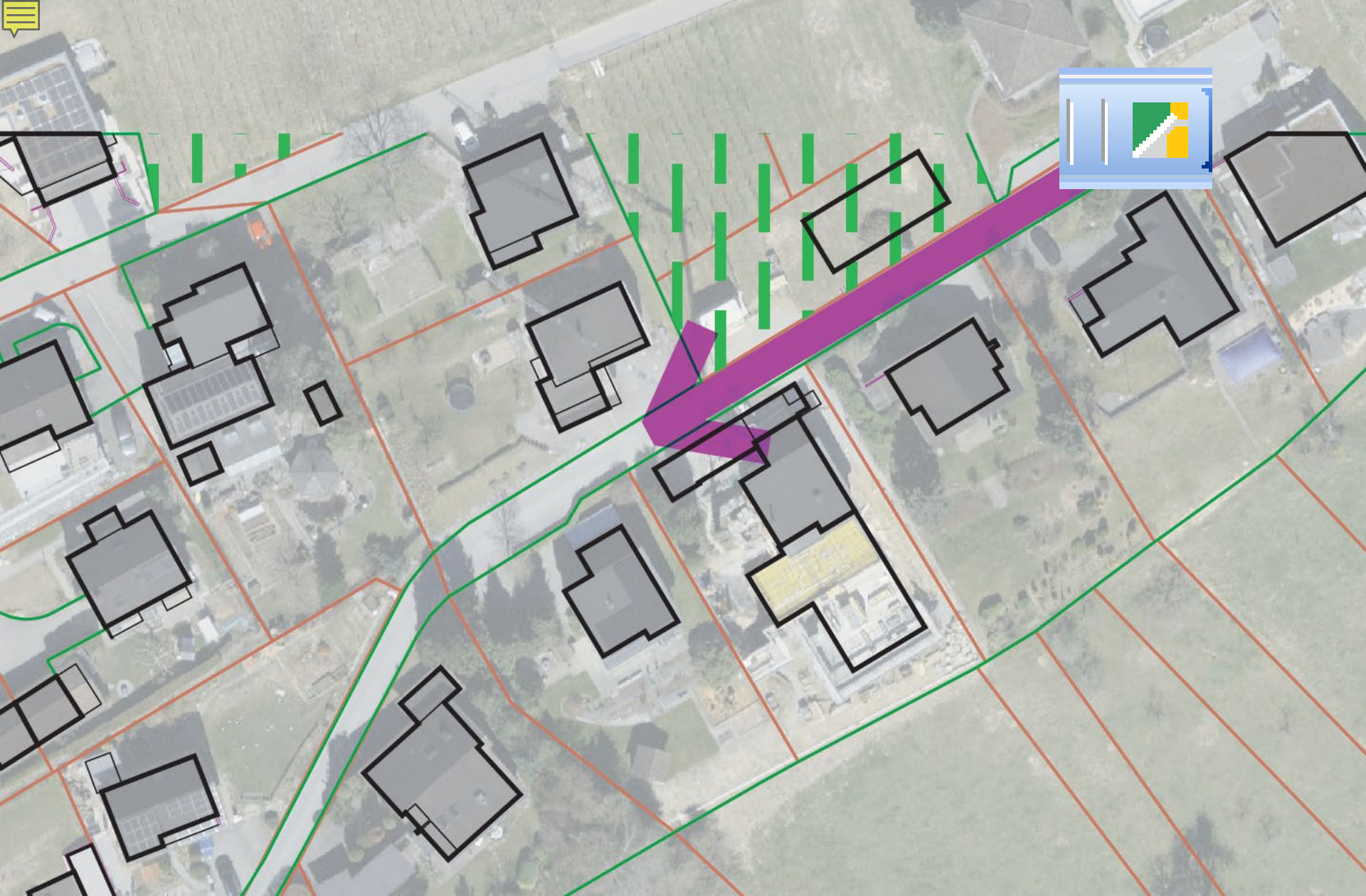




# Streetview

- Möglichkeit zur Überprüfung
- oft alte Daten (zT. älter als 10 Jahre)
- in Schulnähe keine Daten







Google



**sw/SS**  
**orienteeing**



# GPS

- GPS nicht zwingend nötig
- Genauigkeit zT. ungenügend
- Schwanz kann hilfreich sein, um den Überblick über die Aufnahme zu behalten
  
- Handys haben integriertes GPS
- Bei Tablets explizit darauf schauen, dass GPS-fähig („cellular“ beim iPad)



