

Mimis Tierfreunde besuchen



Mini ist ein Luchsmädchen, wohnt im Wald und hat viele Freunde.

Wer Mini besser kennen lernen möchte: In Trän med ROLIGA LEKAR utomhus, SISU Idrottsböcker steht weitere Spielideen zur Verfügung.

Mini geht gerne bei ihren Freunden zu Besuch. Alle Wohnorte sind verschieden und es gibt immer etwas spezielles zu sehen. Mimi wechselt ab und macht verschiedene Besuchsrouden - so sieht sie alle ihre Freunde und kennt viele Wege.

Material am Treffpunkt: Gefäss für Depot, Auswahl an Besuchsrouden, Lösungsblatt

Material im Gelände / «Wohnorte»: 10 Seckli/Behälter mit Bild und Gegenständen

Aufbau: Im Wald 10 Orte bestimmen, wo verschiedene Tiere wohnen. Diese Orte werden mit je einem Tier-Bild und Gegenständen markiert.

Erfahrung: Wenn das Tier, der Ort und der Gegenstand einen logischen Zusammenhang haben, lassen sich diese besser memorisieren. Z.B. die Wildsau wohnt beim Morast und hat Eicheln oder das Eichhörnchen hat Tannenzapfen bei der Astgabel ...

Übersichtliches Gelände und gut sichtbare Wohnorte machen diese Übung einfach.

Ablauf:

Als Gruppe alle Wohnorte besuchen. Besprechen wer diese Tiere und deren Eigenarten kennt.

Zurück beim Treffpunkt nehmen die Kinder ein Streifen mit 5 Tier-Bildern – eine «Besuchsroude».



Sie besuchen diese Tiere in der richtigen Reihenfolge und bringen von jedem Besuch einen Gegenstand zurück. Sie erzählen dem Spiel-Leiter, was sie in welcher Reihenfolge von den jeweiligen Tieren bekommen haben (die Reihenfolge kann nur mündlich kontrolliert werden).

Wenn das Tier und der Gegenstand nicht übereinstimmen, besprechen der Spielleiter und das Kind, wo etwas falsch war und ob es diese Runde nochmals läuft oder nur das fehlende Tier besucht.

Wenn richtig, die Gegenstände ins Depot legen und mit den nächsten Streifen andere Freunde besuchen.

Mit der Zeit hat es im Depot viele gesammelte Gegenstände. Nun können Kinder vom Spiel-Leiter Gegenstände bekommen, welche diese nun selbständig den richtigen Tierfreunden zurückbringen. Dieses Orientierungs-Spiel funktioniert beim Besuchen mit Streifen sowie beim Zurückbringen der Gegenstände mit der Erinnerung der Standorte und Rundblick im Gelände.

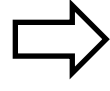
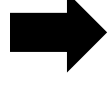
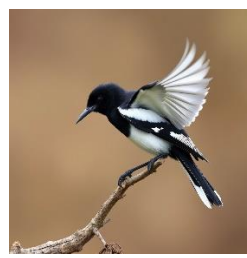
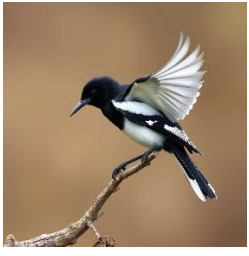
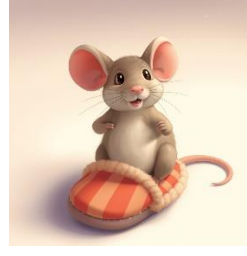
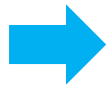
Kompetenzen: sich im Gelände orientieren (umschauen), Bilder vergleichen, suchen, fragen, auswendig wissen und Administration der Reihenfolge.

Minis Freunde besuchen mit Sportident ergänzt

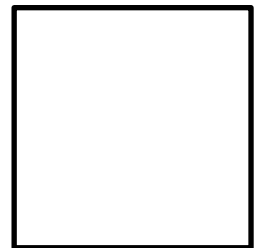
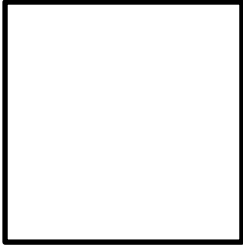
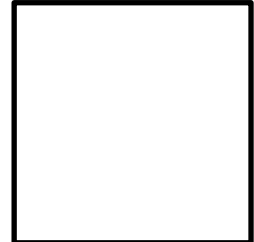
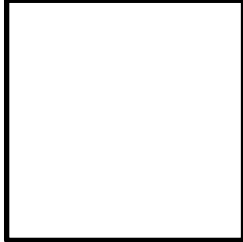
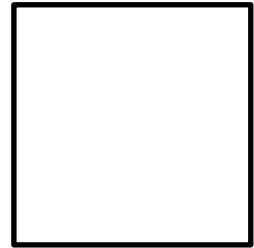
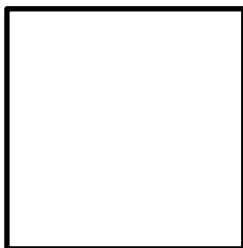
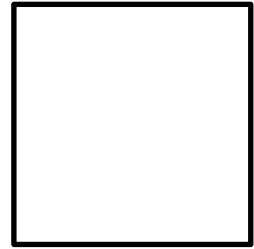
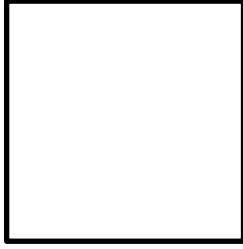
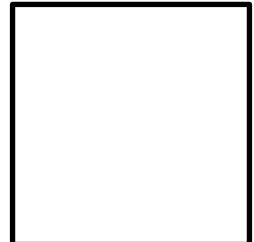
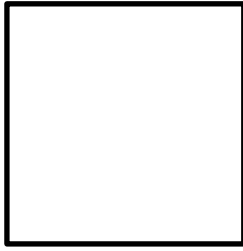
Zusatzmaterial: SportIdent-Set, «Wohnorte» mit je einem SportIdent-OL-Posten ergänzen.

Die Kinder können sich nun beim «Wohnort» jeweils mit dem Badge registrieren.

Am Ziel kann mit dem Schnelldrucker oder PC die Richtigkeit und Reihenfolge kontrolliert werden.



Lösungsschlüssel der Gegenstände von Minis Freunden





→ 31 - 33 - 34 - 35 - 32

→ 32 - 35 - 36 - 34 - 39

→ 36 - 39 - 38 - 31 - 37

→ 40 - 31 - 39 - 32 - 36

→ 33 - 37 - 35 - 40 - 38

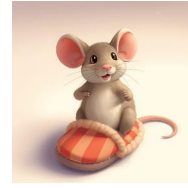
→ 38 - 34 - 32 - 33 - 31

→ 37 - 36 - 40 - 39 - 33

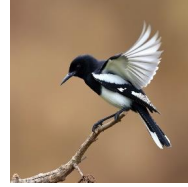
→ 34 - 40 - 37 - 38 - 35



31



32



33



34



35



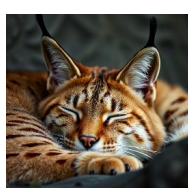
36



37



38



39



40